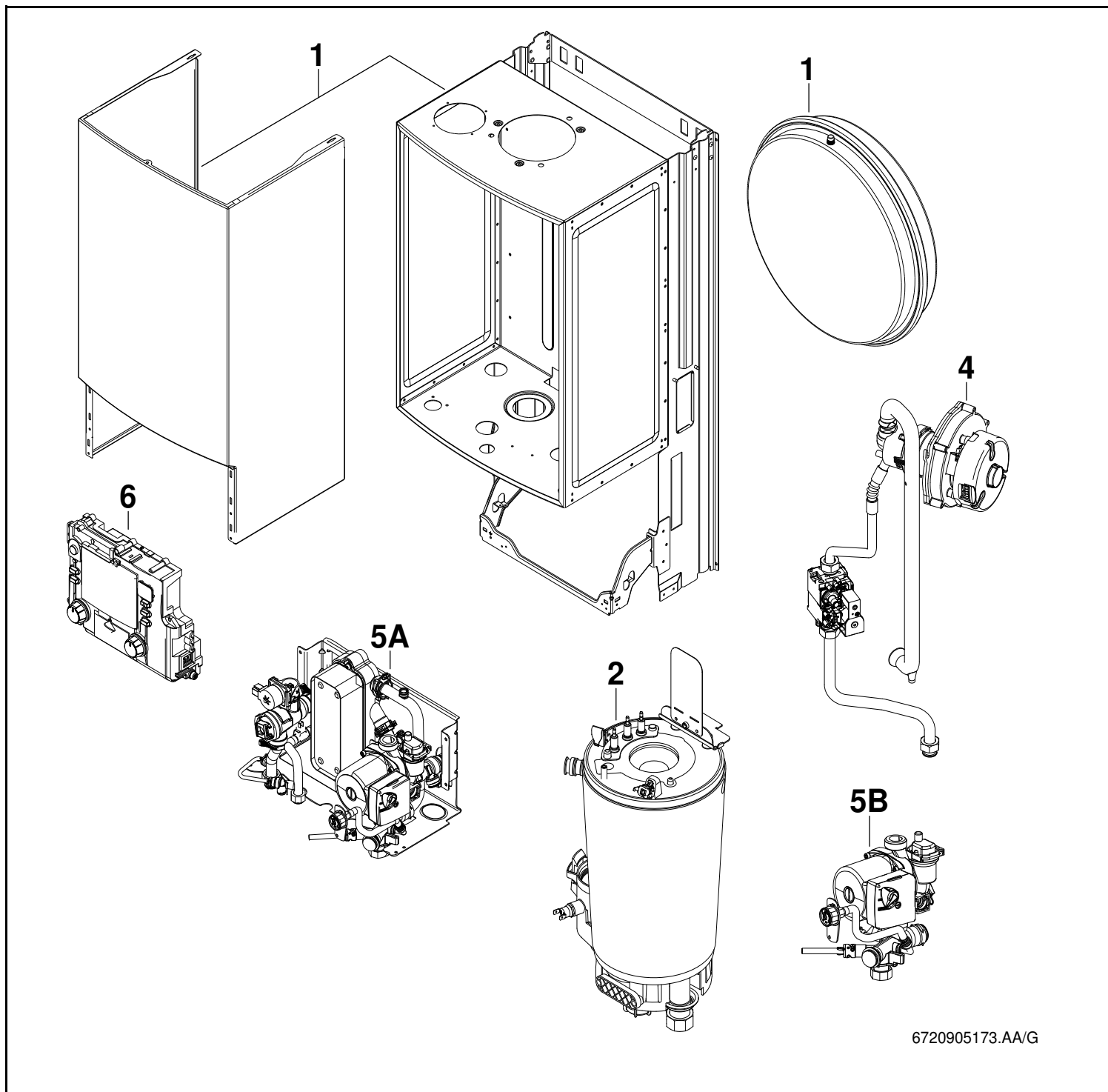


# ZSB14/22-2C

# ZWB24/28-2C



6720905173.AA/G



## Wichtige Hinweise

- Ersatzteile dürfen nur von einem zugelassenen Installateur eingebaut werden!
- Die genannten Preisgruppen können sich während der Gültigkeit dieser Ersatzteilliste ändern. Wir empfehlen Ihnen daher, die Preisgruppen anhand der jeweils gültigen Preisliste zu prüfen.
- Im Anhang finden Sie eine Übersicht der Gerätetypen und Länder, für die diese Ersatzteilliste gilt.

## Avvertenze importanti

- Le parti di ricambio possono essere montate esclusivamente da personale qualificato ed in possesso dei requisiti tecnico-professionali (L. 46/90).
- Durante il periodo di validità della presente lista ricambi, i gruppi inerenti i prezzi riportati, possono essere soggetti a cambiamenti. Pertanto, è sempre consigliata una verifica basata sul confronto tra i gruppi prezzi riportati ed il relativo listino prezzi in vigore.
- In appendice sono reperibili elenco di sigle e codici, corrispondente ai vari paesi di destinazione

## Important notes

- The spare parts may only be installed by an approved installer!
- The price groups quoted may change during the period of validity of this spare parts list. We therefore advise you to check the price groups against the current price list.
- In the appendix you will find a list of the models and countries to which this spare parts list applies

## Indicaciones importantes

- Los repuestos solamente deben ser montados por los servicios técnicos oficiales de la marca!
- Los grupos de precios citados pueden sufrir alteraciones durante el periodo de vigencia de esta lista de repuestos. Recomendamos por ello contrastar los grupos de precios en base a las respectivas listas de precios vigentes.
- En es anexo podrá encontrar una relación de los tipos de aparato y países en los que si aplica esta lista de repuestos.

## Indications importantes

- L'installation des pièces de rechange doit être effectuée par un professionnel qualifié !
- Les groupes de prix indiqués peuvent changer durant la durée de validité de la présente liste des pièces de rechange. Nous vous recommandons donc de vérifier les groupes de prix au moyen de la liste de prix correspondante en vigueur.
- Veuillez trouver en annexe une vue globale des types de chaudières et des pays pour lesquels la présente liste des pièces de rechange est valable

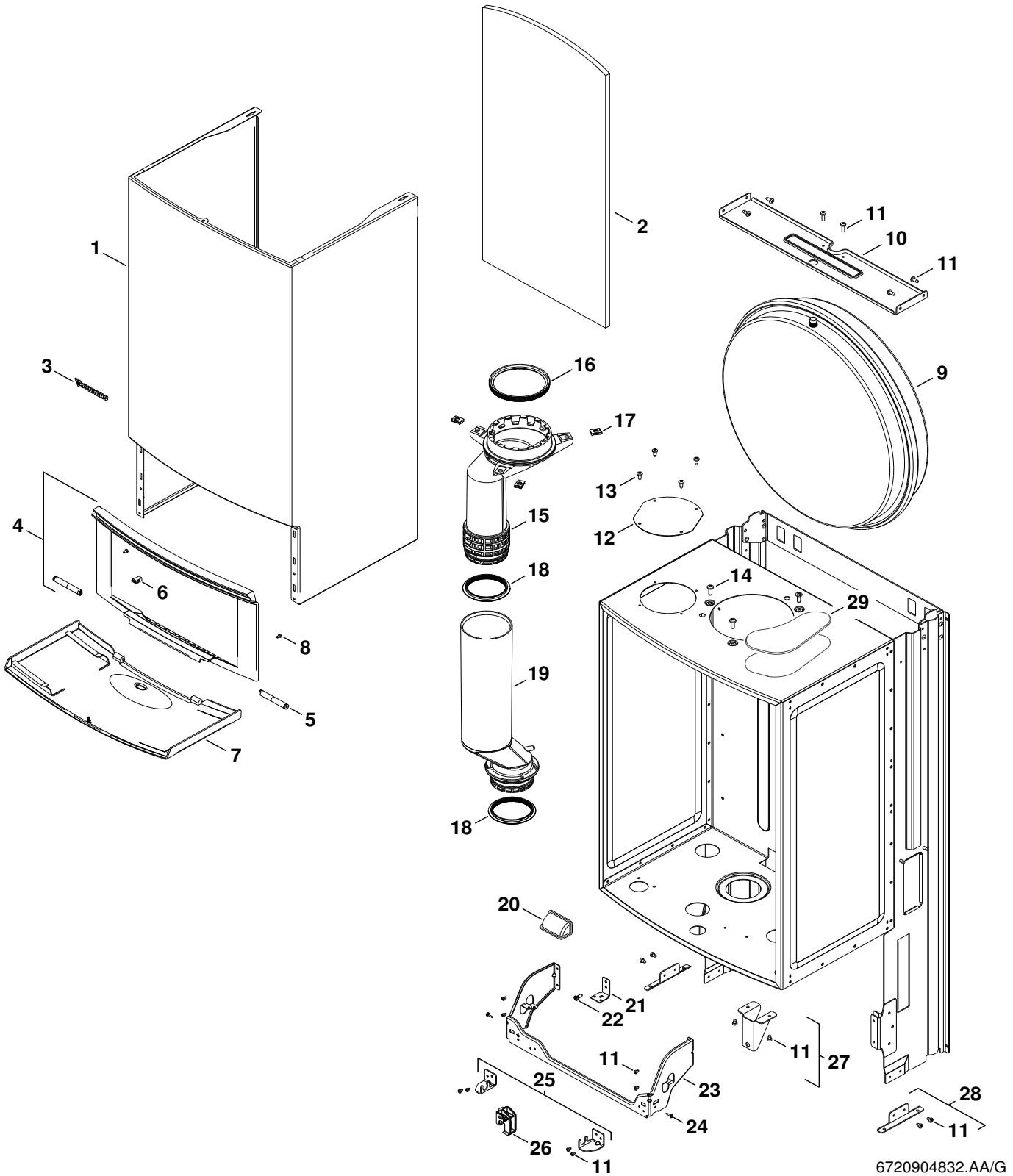
## Belangrijke aanwijzing

- Onderdelen mogen alleen door een erkend installateur worden vervangen!
- De genoemde prijsgroepen uit de onderdelenlijsten kunnen worden vergeleken met de nu geldende prijsgroepenlijst. Aanbevolen wordt de prijslijst te controleren op de nu geldende data.
- In de bijlage vindt u een overzicht van toesteltypen en de landen waar deze onderdelenlijst bedoeld is.

Spare parts list  
Ersatzteilliste

Liste des pièces de rechange  
Lista de repuestos

Lista parti di ricambio  
Onderdelenlijst



6720904832.AA/G

Sheet metal  
Blechteile  
Pièces de tôle  
Piezas de chapa  
Parti di lamiera  
Mantel

ZSB14-3C ZSB22-3C ZWB24-3C ZWB28-3C

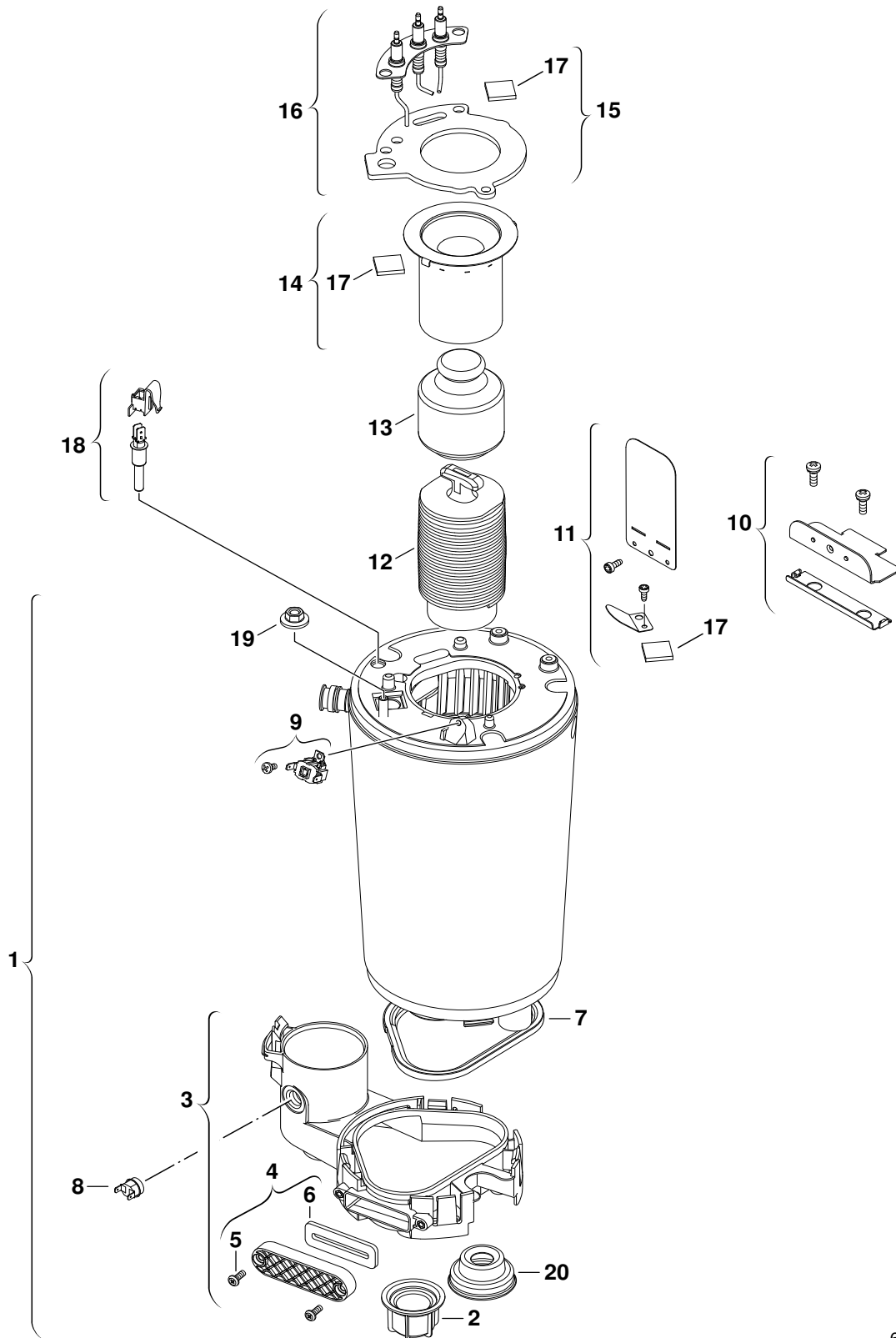
1



Spare parts list  
Ersatzteilliste

Liste des pièces de rechange  
Lista de repuestos

Lista parti di ricambio  
Onderdelenlijst



6720904833.AA/G

**2**

Burner/Heat exchanger  
Brenner/Wärmeübertrager  
Brûleur/Caloporteur  
Quemador/Intercambiador de calor  
Bruciatore/Blocco lamellare  
Brander/Warmtewisselaar

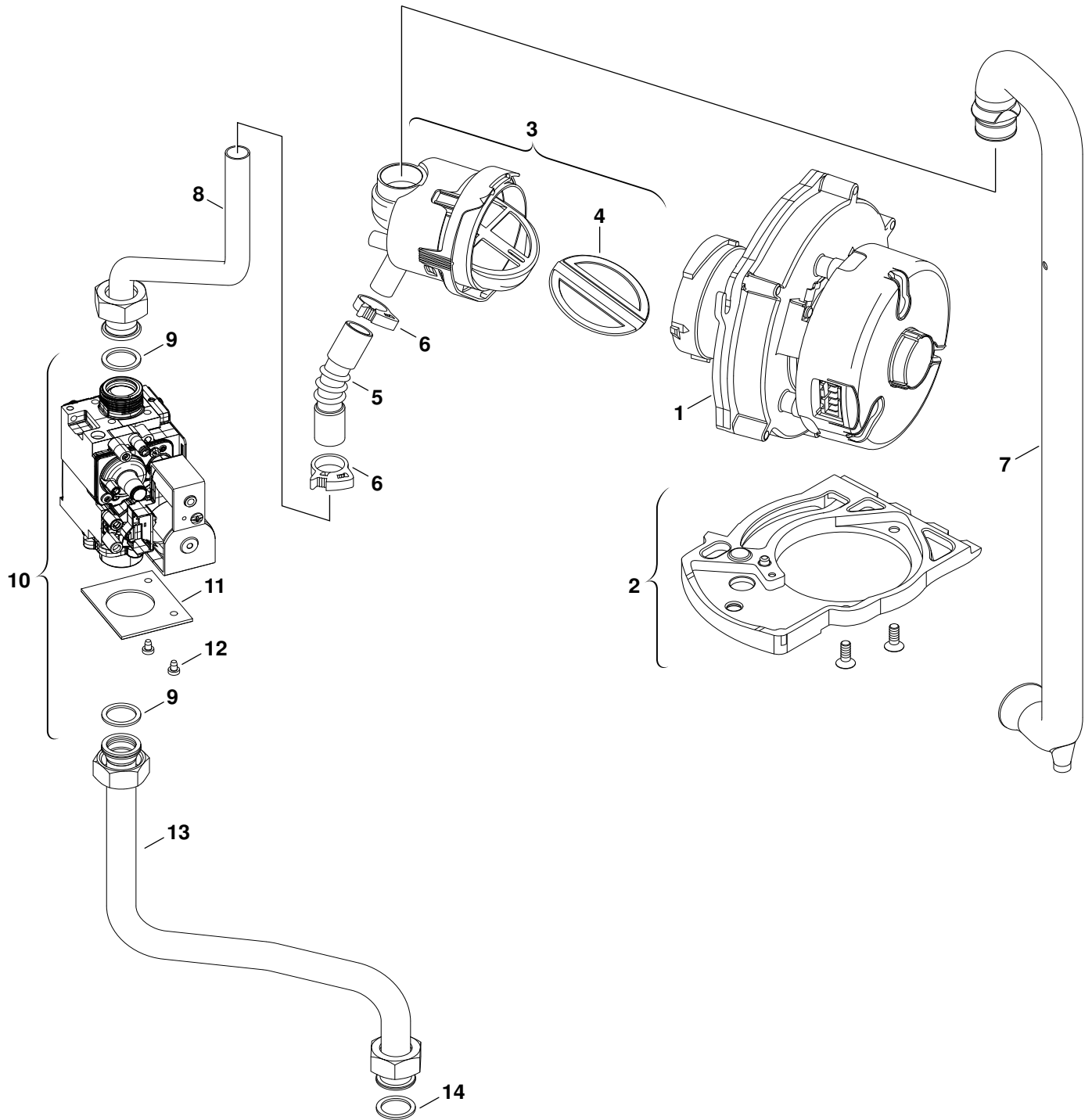
ZSB14-3C ZSB22-3C ZWB24-3C ZWB28-3C



Spare parts list  
Ersatzteilliste

Liste des pièces de rechange  
Lista de repuestos

Lista parti di ricambio  
Onderdelenlijst



6720904834.AA/G

**4**

Gas valve  
Gasarmatur  
Bloc gaz  
Cuerpo de gas  
Gruppo gas  
Gasregelblok

ZSB14-3C ZSB22-3C ZWB24-3C ZWB28-3C

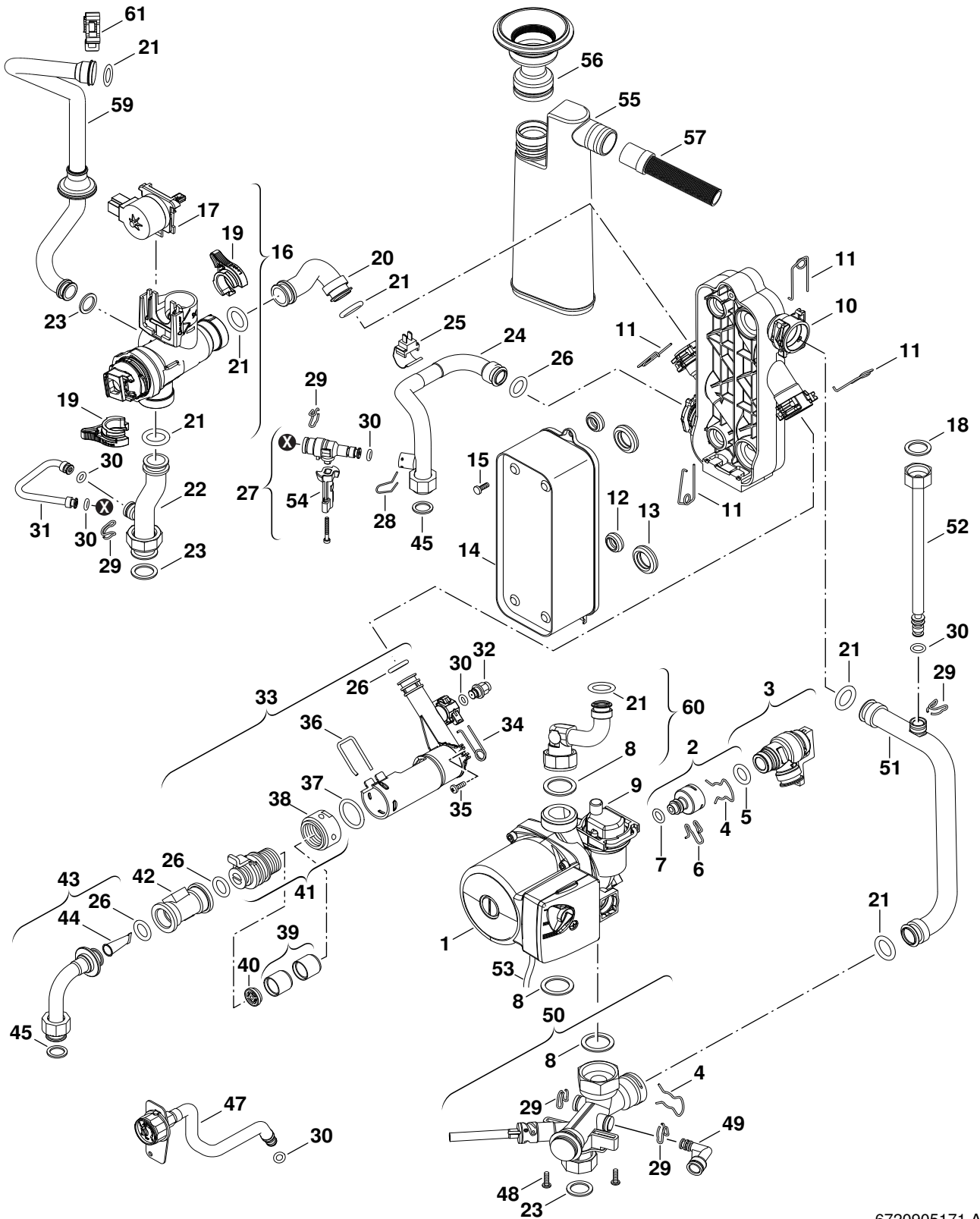




Spare parts list  
Ersatzteilliste

Liste des pièces de rechange  
Lista de repuestos

Lista parti di ricambio  
Onderdelenlijst



6720905171.AA/G

**5**  
**A**  
Pump/Tubes  
Pumpe/Rohre  
Pompe/Tubes  
Bomba/Tubos  
Pompa/Raccordi  
Pomp/Pijps

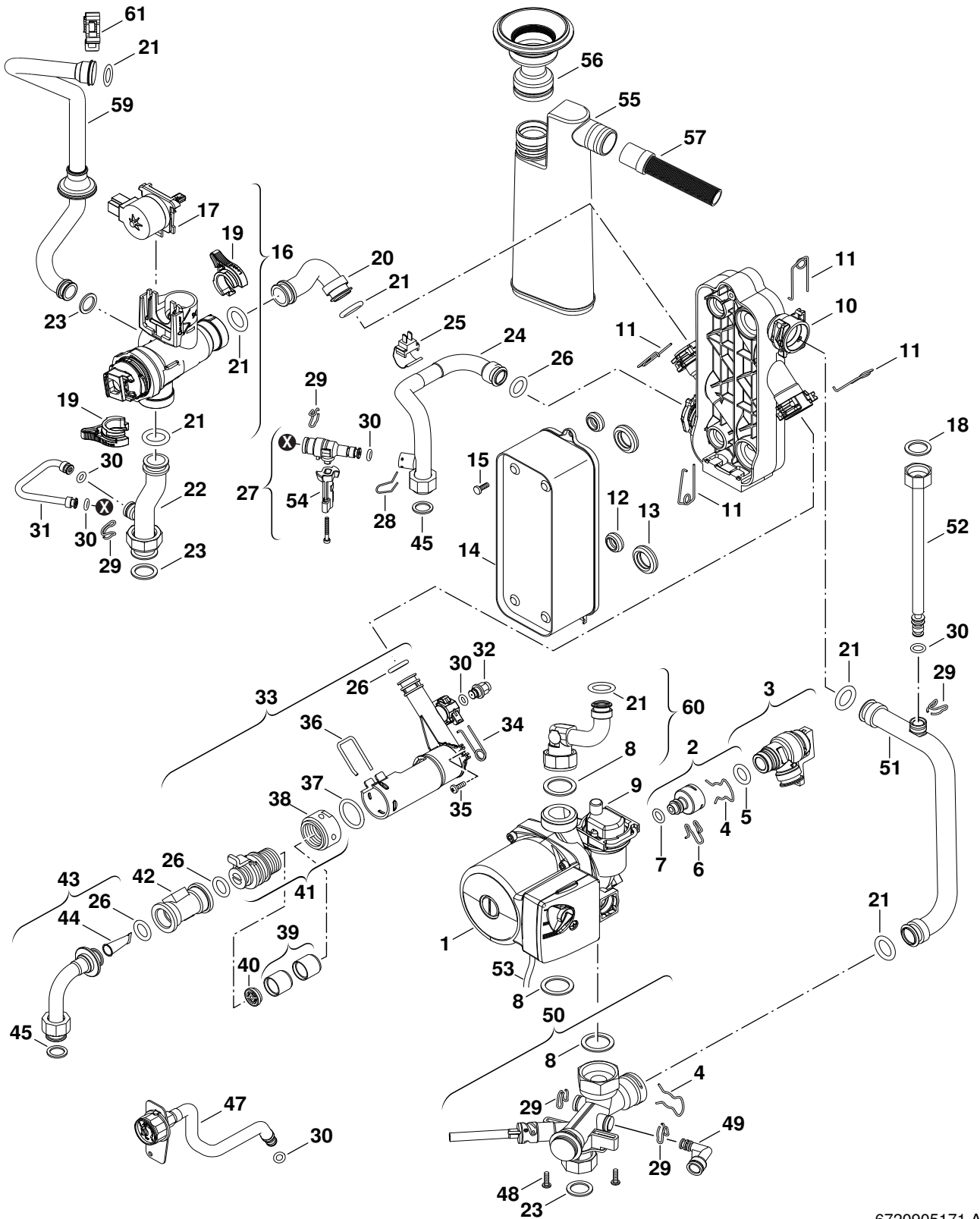
ZSB14-3C ZSB22-3C ZWB24-3C ZWB28-3C



Spare parts list  
Ersatzteilliste

Liste des pièces de rechange  
Lista de repuestos

Lista parti di ricambio  
Onderdelenlijst



6720905171.AA/G

**5**  
**A**  
Pump/Tubes  
Pumpe/Rohre  
Pompe/Tubes  
Bomba/Tubos  
Pompa/Raccordi  
Pomp/Pijps

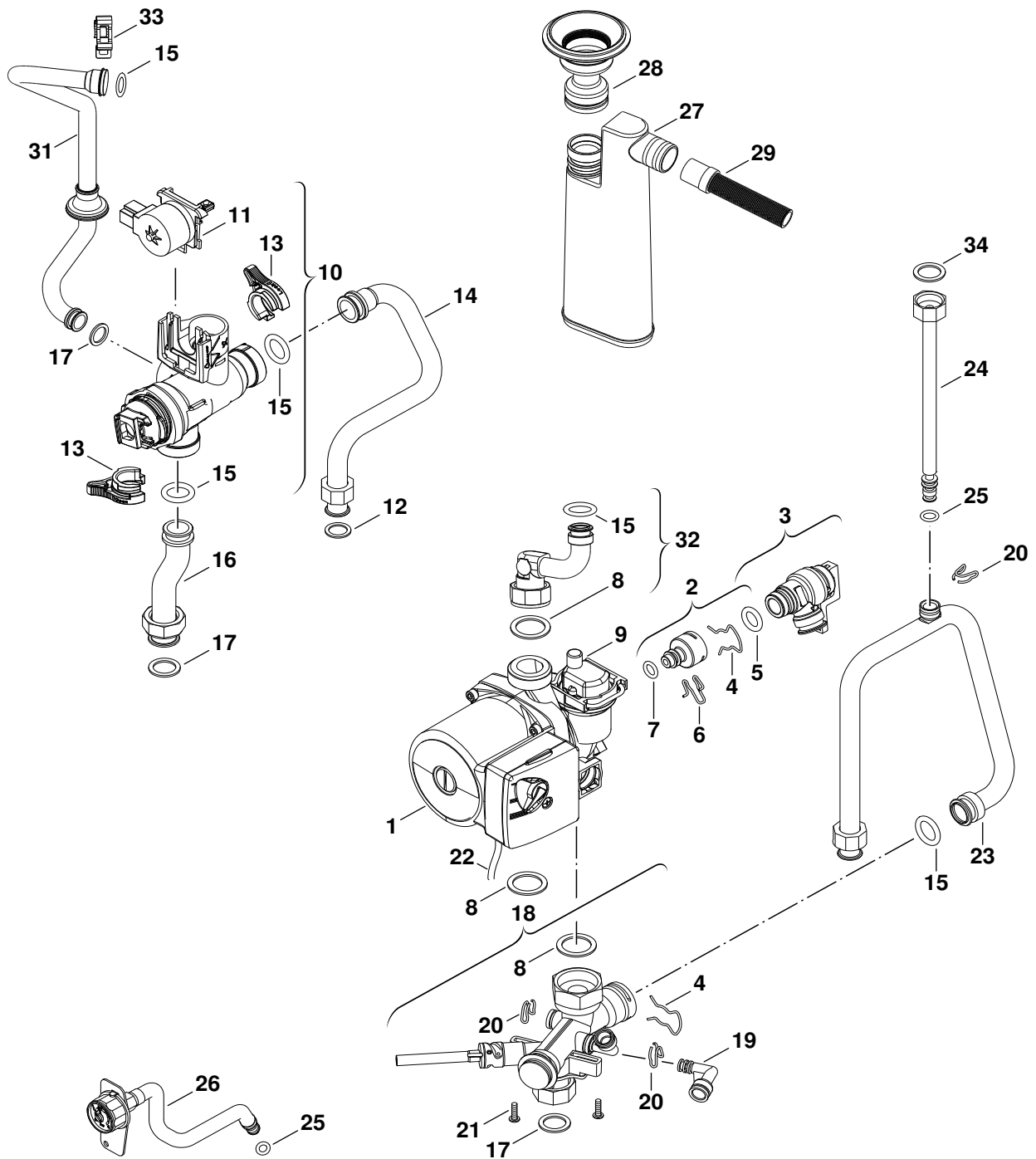
ZSB14-3C ZSB22-3C ZWB24-3C ZWB28-3C



Spare parts list  
Ersatzteilliste

Liste des pièces de rechange  
Lista de repuestos

Lista parti di ricambio  
Onderdelenlijst



6720905172.AA/G

**5** Pump/Tubes  
Pumpe/Rohre  
Pompe/Tubes  
Bomba/Tubos  
**B** Pompa/Raccordi  
Pomp/Pijps

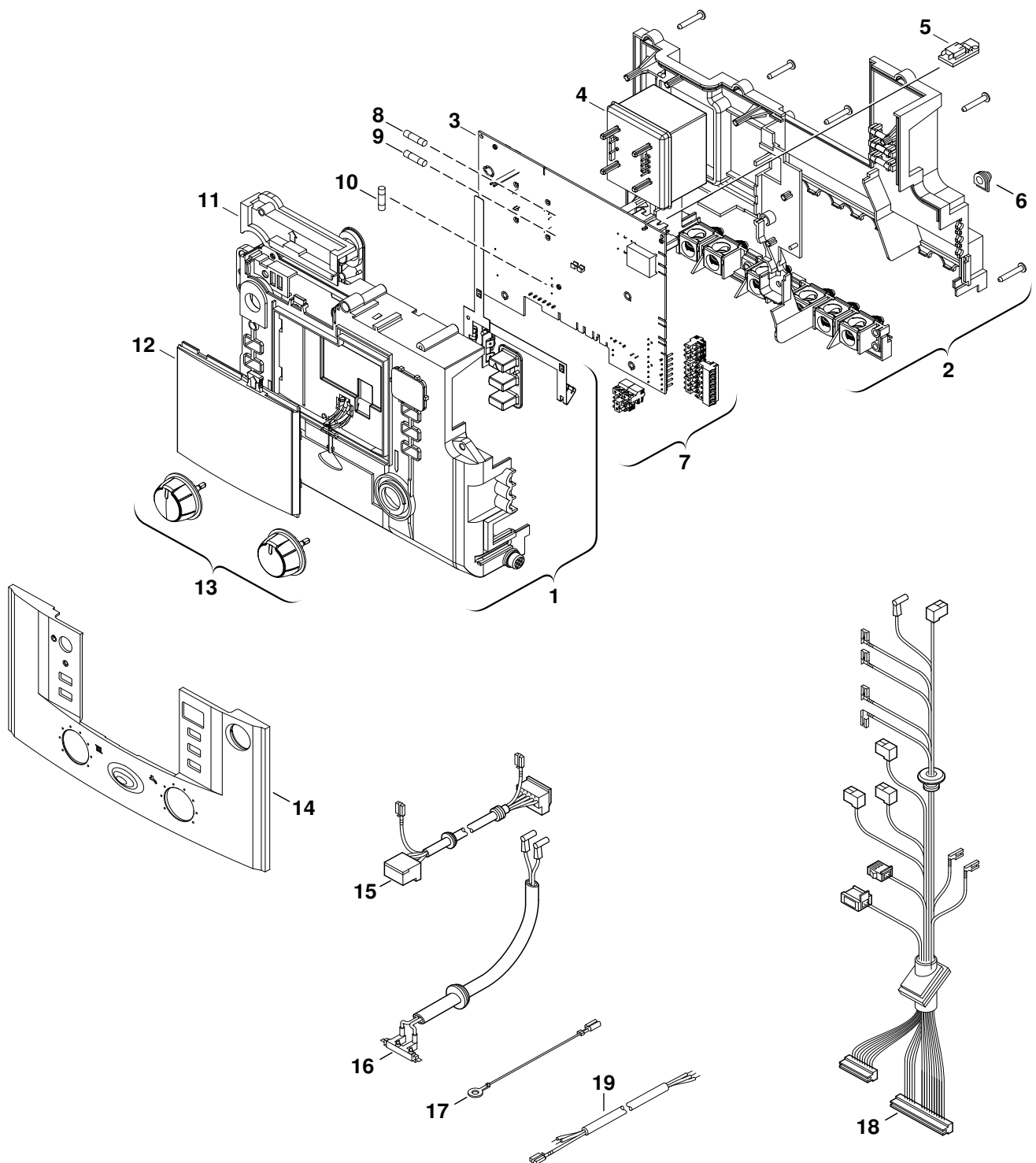
ZWB24-3C ZWB28-3C



Spare parts list  
Ersatzteilliste

Liste des pièces de rechange  
Lista de repuestos

Lista parti di ricambio  
Onderdelenlijst



6720904836.AA/G

6

Control box  
Schaltkasten  
Tableau de commande  
Caja de conexiones  
Quadro comandi  
Schakelkast

ZSB14-3C ZSB22-3C





List of translations Übersetzungsliste		Liste des traductions Lista de traducciones		Traduzione delle descrizioni Vertalinglijst	
Pos	Beschreibung	Denomination	Descripción	Descrizione	Benaming
<b>1</b>	<b>Baugruppe</b>	<b>Groupe de construction</b>	<b>Grupo de construccion</b>	<b>Gruppo di costruzione</b>	<b>Montagegroep</b>
1	Mantel	Habillage	Carcasa	Mantello	Mantel
2	Dichtung	Joint	Junta	Guarnizione	Afdichting
3	Warenzeichen	Marquage	Marca	Targhetta	Fabrieksmerk
4	Rahmen	CADRE DE PORTE	Respaldo	CORNICE	Frame
5	Scharnier	Charnière	Bisagra	Cerniera	Scharnier
6	Verschluss	Serrure	Cerradura	Chiusura	Afsluiting
7	Blende	Cache	Chapa cuadro	Mascherina	Paneel
8	Schraube (10x)	Vis (10x)	Tornillo (10x)	Vite (10x)	Schroef (10x)
9	Ausdehnungsgefäß	Vase d'expansion	Vaso de expansión	Vaso di espansione	Expansievat
10	Strebe	Support	Angolo soporto	Traversa	Steun
11	Schraube (10x)	Vis (10x)	Tornillo (10x)	Vite (10x)	Schroef (10x)
12	Deckel	Couvercle	Tapa	Coperchio	Deksel
13	Schraube (10x)	Vis (10x)	Tornillo (10x)	Vite (10x)	Schroef (10x)
14	Schraube BZ 4,8x13 (10x)	Vis BZ 4,8x13 (10x)	Tornillo BZ 4,8x13 (10x)	Vite BZ 4,8x13 (10x)	Schroef BZ 4,8x13 (10x)
15	Auslaufrohr	Tube de sortie	Tubo de salida	Tubo di uscita	Afvoerbuis
16	Dichtung Ø80	Joint Ø80	Junta Ø80	Guarnizione Ø80	Pakkingring Ø80
17	Blechmutter (10x)	Ecrou (10x)	Tuerca (10x)	Graffetta di fissaggio (10x)	Moer (10x)
18	Dichtring (10x)	Joint (10x)	Anillo junta (10x)	Guarnizione (10x)	Afdichtring (10x)
19	Rohr	Tube	Tubo	Tubo	Pijp
20	Deckel	Couvercle	Tapa	Coperchio nero	Deksel
21	Halter	Support	Soporte	Angolare	Houder
22	Schraube (10x)	Vis (10x)	Tornillo (10x)	Vite (10x)	Schroef (10x)
23	Montagerahmen	Cadre de montage	Estructura de montaje	Rifinitura montaggio	Montageraam
24	Schraube (10x)	Vis (10x)	Tornillo (10x)	Vite (10x)	Schroef (10x)
25	Befestigungsblech	Tôle de protection	Chapa de protección	Copertura	Bevestigingsplaat
26	Halter	Support	Soporte	Angolare	Houder
27	Winkel	Equerre	Angulo	Staffa	Hoeksteun
28	Befestigungswinkel	Equerre	Angulo	Angolare	Bevestigingshoek
29	Deckel	Couvercle	Tapa	Coperchio nero	Deksel
<b>2</b>	<b>Baugruppe</b>	<b>Groupe de construction</b>	<b>Grupo de construccion</b>	<b>Gruppo di costruzione</b>	<b>Montagegroep</b>
1	Wärmetauscher	Echangeur de chaleur	Intercambiador de calor	Scambiatore di calore	Warmtewisselaar
2	Mutter	ECROU TR32 X 3	Soporte	Sostegno	Stuts
3	Kondensatsammler	Capacité de réserve	Sifón	Collettore delle condense	Kondensopvangstuk
4	Verschlussdeckel	Couvercle	Tapa	Coperchio	Afdekdeksel
5	Schraube	Vis	Tornillo	Vite	Schroef
6	Dichtgummi	Joint d'étanchéité	Junta de goma	Gomma di tenuta	Afdichtingsrubber
7	Dichtgummi	Joint d'étanchéité	Junta de goma	Gomma di tenuta	Afdichtingsrubber
8	Temperaturbegrenzer kpl	Limiteur de température	Limitador de temperatura	Limitatore temperatura	Temperatuurbegrenzer
9	Temperaturbegrenzer	Thermostat	Regulador de temperatura	Termostato limite 120° C	Regelthermostaat
10	Halter	Support	Soporte	Angolare	Houder
11	Spiegelsatz	Sachet de miroirs	Conjunto de espejo	Set di specchio	Spiegelset
12	Verdrängungskörper unten	Corps de déplacement	Corpo de la dislocación	Corpo di spostamento	Verplaatsingslichaam
13	Verdrängungskörper	Corps de déplacement	Corpo de la dislocación	Corpo di spostamento	Verplaatsingslichaam
14	Brenner	Brûleur	Quemador	Bruciatore	Brander
15	Dichtung	Joint	Junta	Guarnizione	Afdichting
16	Elektrodensatz	Jeu d'électrodes	Conjunto electrodo	Set di elettrodi	Elektrodenset
17	Schauglas	Hublot	Mirilla de observación	Vetrino	Kijkglas
18	Temperaturfühler	Sonde de temperature	Sensor de temperatura	Sensore termometrico	Temperatuurvoeler
19	Mutter	Ecrou	Tuerca	Dado	Moer
20	Dichtgummi	Joint d'étanchéité	Junta de goma	Gomma di tenuta	Afdichtingsrubber
<b>4</b>	<b>Baugruppe</b>	<b>Groupe de construction</b>	<b>Grupo de construccion</b>	<b>Gruppo di costruzione</b>	<b>Montagegroep</b>
1	Gebläse	Ventilateur	Ventilador	Ventilatore	Ventilador
2	Halter	Support	Soporte	Angolare	Houder
3	Mischeinrichtung.	Chambre de mélange	Máquina de mezcla	Modulo di miscelazione	Menginrichting
4	Membran	Membrane	Membrana	Membrana	Membraan
5	Verbindungsstück	Raccord	Pieza de acoplamiento	Raccordino	Verbindingsstuk

	List of translations Übersetzungsliste	Liste des traductions Lista de traducciones	Traduzione delle descrizioni Vertalinglijst		
Pos	Beschreibung	Denomination	Descripción	Descrizione	Benaming
6	Schlauchklemme	Collier de serrage	Abrazadera para tubo flexible	Fascetta di tenuta	Slang klem
7	Ansaugrohr	Tuyauterie	Tubo agua	Tubo di raccordo	Aansluit pijp
8	Gasrohr	Tube gaz	Tubo de gas	Tubo gas	Gaspijp
9	Flachdichtung (10x)	Joint plat (10x)	Junta plana (10x)	Guarnizione ad anello piano (10x)	Vlakafdichting (10x)
10	Gasarmatur	Bloc gaz	Cuerpo de gas	Gruppo gas	Gasregelblok
11	Flachdichtung	Joint plat	Junta plana	Guarnizione ad anello piano	Vlakafdichting
12	Schraube (10x)	Vis (10x)	Tornillo (10x)	Vite (10x)	Schroef (10x)
13	Gasrohr	Tube gaz	Tubo de gas	Tubo gas	Gaspijp
14	Dichtscheibe 3/4" (10x)	JOINT 3/4" (10x) GB152T	Junta 3/4" (10x)	Guarnizione 3/4" (10x)	Afdichting 3/4" (10x)
<b>5A</b>	<b>Baugruppe</b>	<b>Groupe de construction</b>	<b>Grupo de construccion</b>	<b>Gruppo di costruzione</b>	<b>Montagegroep</b>
1	Pumpe	Circulateur	Bomba	Pompa	Pomp
2	Adapter	Raccord	Adaptador	Adattore	Adapter
3	Sicherheitsventil	Soupape de sécurité	Válvula de sobrepresión	Valvola sicurezza	Veiligheidsklep
4	Haltefeder (10x)	Epingle (10x)	Clip de fijacion (10x)	Molla (10x)	Borgveer (10x)
5	O-Ring (10x)	Joint torique (10x)	Anillo tórico (10x)	Anello tenuta (10x)	O-ring (10x)
6	Haltefeder (10x)	Epingle (10x)	Clip de fijacion (10x)	Molla (10x)	Borgveer (10x)
7	O-Ring (10x)	Joint torique (10x)	Anillo tórico (10x)	Anello tenuta (10x)	O-ring (10x)
8	Dichtscheibe(10x)	Joint(10x)	Junta(10x)	Guarnizione(10x)	Afdichting(10x)
9	Schnellentlüfter	Purgeur	Purgador	Valvola sfiato aria	Vlotterontluchter
10	Unterteil	Support	Parte inferior	Parte inferiore	Onderdeel
11	Bügel (x10)	Epingle (x10)	Clip de fijación (x10)	Fermo a molla (x10)	Borgveer (x10)
12	Dichtung (10x)	Joint (10x)	Junta (10x)	Guarnizione (10x)	Afdichting (10x)
13	Dichtung (10x)	Joint (10x)	Junta (10x)	Guarnizione (10x)	Afdichting (10x)
14	Wärmetauscher	Echangeur de chaleur	Intercambiador de calor	Scambiatore di calore	Warmtewisselaar
15	Schraube	Vis avec joint	Juego piezas de fijacion	Set di fissaggio	Bevestigingsset
16	3-Wegeventil	3-voies vanne	3-vías válvula	3-vie valvola	3-wegklep
17	Motor	Servomoteur	Motor	Motore	Motor
18	Dichtscheibe (10X)	Joint (10X)	Junta (10X)	Guarnizione (10X)	Afdichting (10X)
19	Klammer	Clip	Grapa	Graffa	Klem
20	Rohr	Tube	Tubo	Tubo	Pijp
21	O-Ring 17x4 (10x)	O-ring 17 x4 (10x)	Anillo tórico 17x4 (10x)	Anello tenuta 17x4 (10x)	O-ring 17x4 (10x)
22	Rohr	Tube	Tubo	Tubo	Pijp
23	Dichtscheibe 3/4" (10x)	JOINT 3/4" (10x) GB152T	Junta 3/4" (10x)	Guarnizione 3/4" (10x)	Afdichting 3/4" (10x)
24	Anschlussrohr	Tuyauterie	Tubo agua	Tubo di raccordo	Aansluitpijp
25	Temperaturfühler	Sonde de temperature	Sensor de temperatura	Sensore termometrico	Temperatuurvoeler
26	O-Ring (10x)	O-ring 13,87x3,53 (10x)	Anillo tórico 13,87x3,53 (10x)	Anello tenuta 13,87x3,53 (10x)	O-ring 13,87x3,53 (10x)
27	Fülleinrichtung	Dispositif remplissage	Conjunto de llenado	Set carico impianto	Vulinrichting
28	Haltefeder (10x)	Epingle (10x)	Clip de fijacion (10x)	Molla (10x)	Borgveer (10x)
29	Klammer (10x)	Clip (10x)	Grapa (10x)	Graffa (10x)	Klem (10x)
30	O-Ring 6x2,5 (10x)	O-ring 6 x2,5 (10x)	Anillo tórico 6x2,5 (10x)	Anello tenuta 6x2,5 (10x)	O-ring 6x2,5 (10x)
31	Fülleinrichtung	Dispositif de remplissage	Botella de inflado	Set carico impianto	Vulinrichting
32	Überdruckventil (L) 15bar	Soupape de surpression (L) 15bar	Válvula de sobrepresion (L) 15bar	Valvola sovrapressione (L) 15bar	Overdrukveiligheid (L) 15bar
33	Turbinengehäuse	Corps de turbine	Cuerpo de turbina	Corpo di turbina	Korps van turbine
34	Haltefeder (10x)	Ressort (10x)	Clip de fijación (10x)	Molla (10x)	Klemveer (10x)
35	Schraube	Vis	Tornillo	Vite	Schroef
36	Klammer	Support	Abrazadera	Staffa	Klembeugel
37	O-Ring	Joint torique 22 x 3	Anillo tórico 22 x 3	Anello tenuta 22 x 3	O-ring 22 x 3
38	Adapter	Raccord	Adaptador	Adattore	Adapter
39	Schalldämpfer	Silencieux	Silencioso	Carcassa	Geruisdemper
40	Durchflussbegrenzer 15L	Limiteur de débi 15L	Obturador anaranjado 15L	Regolatore di flusso 15L	Debietbegrenzer 15L
41	Adapter	Raccord	Adaptador	Adattore	Adapter
42	Turbine	Turbine	Turbina	Turbina	Turbine
43	Anschlussrohr	Tuyauterie	Tubo agua	Tubo di raccordo	Aansluitpijp
44	Filter	Filtre	Filtro	Filtro	Filter
45	Dichtscheibe 1/2" (10x)	JOINT 1/2" (10x) GB152T150	Junta 1/2" (10x)	Guarnizione 1/2" (10x)	Afdichting 1/2" (10x)
47	Manometer	Manomètre	Manómetro	Manometro	Manometer
48	Schraube (10x)	Vis (10x)	Tornillo (10x)	Vite (10x)	Schroef (10x)

List of translations Übersetzungsliste		Liste des traductions Lista de traducciones		Traduzione delle descrizioni Vertalinglijst	
Pos	Beschreibung	Denomination	Descripción	Descrizione	Benaming
49	Bogen	Coude	Arco	Curva	Bocht
50	Rücklaufverteiler	Tube retour distribution	Tubo retorno distribución	Raccordo distributore	Retourleiding verdeling
51	Rohr	Tube	Tubo	Tubo	Pijp
52	Flexschlauch	Tube flexible de raccordement sanitaire	Tubo flexible	Tubo flessibile	Flexible slang
53	Pumpenkabel	Faisceau circulateur	Cable de bomba	Cabliaggio de pompa	Pompkabel
54	Griff	Manette	Mando del grifo	Manopola	Knop
55	Siphon	Siphon	Sifón	Sifone	Sifon
56	Anschlussrohr	Tuyauterie	Tubo agua	Tubo di raccordo	Aansluitpijp
57	Schlauch	Tuyau	Tubo flexible	Tubo flessibile	Slang
59	Rohr	Tube	Tubo	Tubo	Pijp
60	Rohr	Tube	Tubo	Tubo	Pijp
61	Klammer (10x)	Clip (10x)	Grapa (10x)	Graffa (10x)	Klem (10x)
<b>5B</b>	<b>Baugruppe</b>	<b>Groupe de construction</b>	<b>Grupo de construccion</b>	<b>Gruppo di costruzione</b>	<b>Montagegroep</b>
1	Pumpe	Circulateur	Bomba	Pompa	Pomp
2	Adapter	Raccord	Adaptador	Adattore	Adapter
3	Sicherheitsventil	Soupape de sécurité	Válvula de sobrepresión	Valvola sicurezza	Veiligheidsklep
4	Haltefeder (10x)	Epingle (10x)	Clip de fijacion (10x)	Molla (10x)	Borgveer (10x)
5	O-Ring (10x)	Joint torique (10x)	Anillo tórico (10x)	Anello tenuta (10x)	O-ring (10x)
6	Haltefeder (10x)	Epingle (10x)	Clip de fijacion (10x)	Molla (10x)	Borgveer (10x)
7	O-Ring (10x)	Joint torique (10x)	Anillo tórico (10x)	Anello tenuta (10x)	O-ring (10x)
8	Dichtscheibe(10x)	Joint(10x)	Junta(10x)	Guarnizione(10x)	Afdichting(10x)
9	Schnellentlüfter	Purgeur	Purgador	Valvola sfiato aria	Vlotterontluchter
10	3-Wegeventil	3-voies vanne	3-vías válvula	3-vie valvola	3-wegklep
11	Motor	Servomoteur	Motor	Motore	Motor
12	Dichtscheibe 1/2" (10x)	JOINT 1/2" (10x) GB152T150	Junta 1/2" (10x)	Guarnizione 1/2" (10x)	Afdichting 1/2" (10x)
13	Klammer	Clip	Grapa	Graffa	Klem
14	Anschlussrohr	Tuyauterie	Tubo agua	Tubo di raccordo	Aansluitpijp
15	O-Ring 17x4 (10x)	O-ring 17 x4 (10x)	Anillo tórico 17x4 (10x)	Anello tenuta 17x4 (10x)	O-ring 17x4 (10x)
16	Anschlussrohr	Tuyauterie	Tubo agua	Tubo di raccordo	Aansluitpijp
17	Dichtscheibe 3/4" (10x)	JOINT 3/4" (10x) GB152T	Junta 3/4" (10x)	Guarnizione 3/4" (10x)	Afdichting 3/4" (10x)
18	Rücklaufverteiler	Tube retour distribution	Tubo retorno distribución	Raccordo distributore	Retourleiding verdeling
19	Bogen	Coude	Arco	Curva	Bocht
20	Klammer (10x)	Clip (10x)	Grapa (10x)	Graffa (10x)	Klem (10x)
21	Schraube (10x)	Vis (10x)	Tornillo (10x)	Vite (10x)	Schroef (10x)
22	Pumpenkabel	Faisceau circulateur	Cable de bomba	Cabliaggio de pompa	Pompkabel
23	Anschlussrohr	Tuyauterie	Tubo agua	Tubo di raccordo	Aansluitpijp
24	Flexschlauch	Tube flexible de raccordement sanitaire	Tubo flexible	Tubo flessibile	Flexible slang
25	O-Ring 6x2,5 (10x)	O-ring 6 x2,5 (10x)	Anillo tórico 6x2,5 (10x)	Anello tenuta 6x2,5 (10x)	O-ring 6x2,5 (10x)
26	Manometer	Manomètre	Manómetro	Manometro	Manometer
27	Siphon	Siphon	Sifón	Sifone	Sifon
28	Anschlussrohr	Tuyauterie	Tubo agua	Tubo di raccordo	Aansluitpijp
29	Schlauch	Tuyau	Tubo flexible	Tubo flessibile	Slang
31	Rohr	Tube	Tubo	Tubo	Pijp
32	Rohr	Tube	Tubo	Tubo	Pijp
33	Klammer (10x)	Clip (10x)	Grapa (10x)	Graffa (10x)	Klem (10x)
34	Dichtscheibe (10X)	Joint (10X)	Junta (10X)	Guarnizione (10X)	Afdichting (10X)
<b>6</b>	<b>Baugruppe</b>	<b>Groupe de construction</b>	<b>Grupo de construccion</b>	<b>Gruppo di costruzione</b>	<b>Montagegroep</b>
1	Oberteil	Partie supérieure	Tapa	Scheda Elettronica	Bovendeel
2	Rückwand	Dosseret	Respaldo	Schienale	Achterwand
3	Leiterplatte	Circuit imprimé	Placa de circuito impreso	Scheda elettronica	Print
4	Transformator	Transformateur	Transformador	Trasformatore primario	Transformator
5	Kodierstecker 1150	Cl de codage 1150	Conector codificador 1150	Spina codifica 1150	Codeer stekker 1150
6	Stopfen (10x)	Bouchon (10x)	Tapon (10x)	Coperchietto (10x)	Doorvoertule (10x)
7	Steckerset	Plots connexion	Conjunto de aneccion	Morsetto	Stekkerset
8	Sicherung T1,6A (10x)	Fusible T1,6A (10x)	Fusible T1,6A (10x)	Fusibile T1,6A (10x)	Buissmeltveiligheid T1,6A (10x)
9	Sicherung T0,5A (10x)	Fusible T0,5A (10x)	Fusible T0,5A (10x)	Fusibile T0,5A (10x)	Buissmeltveiligheid T0,5A (10x)
10	Sicherung T2,5A (10x)	Fusible T2,5A (10x)	Fusible T2,5A (10x)	Fusibile T2,5A (10x)	Buissmeltveiligheid T2,5A (10x)



Types of appliances Gerätetypen	Types de chaudières Tipos de aplicaciones	Country Land Pay Paese Paese Land	Tipo apparecchi Toesteltypes
Appliance Gerat Chaudiere Aparato Apparecchio Toestel	ordering no. Bestell-Nr. numero de commande número el ordenar n° d'ordine bestelnummer	Country Land Pay Paese Paese Land	remarks Bemerkungen remarques observaciones osservazioni opmerkingen
<b>ZSB14-3C23S7400</b>	7 716 010 294	Croatia	
<b>ZSB22-3C23S7400</b>	7 716 010 293	Croatia	
<b>ZWB28-3C23S7400</b>	7 716 010 292	Croatia	
<b>ZSB14-3C23S5000</b>	7 716 010 297	Hungary	
<b>ZSB22-3C23S5000</b>	7 716 010 296	Hungary	
<b>ZWB28-3C23S5000</b>	7 716 010 295	Hungary	
<b>ZWB28-3C23S5900</b>	7 716 010 291	Romania	
<b>ZSB14-3C23S7200</b>	7 716 010 290	Slovenia	
<b>ZSB22-3C23S7200</b>	7 716 010 289	Slovenia	
<b>ZWB24-3C23S7200</b>	7 716 010 288	Slovenia	
<b>ZWB28-3C23S7200</b>	7 716 010 287	Slovenia	
<b>ZWB28-3C23S7100</b>	7 716 010 298	Ukraine	



