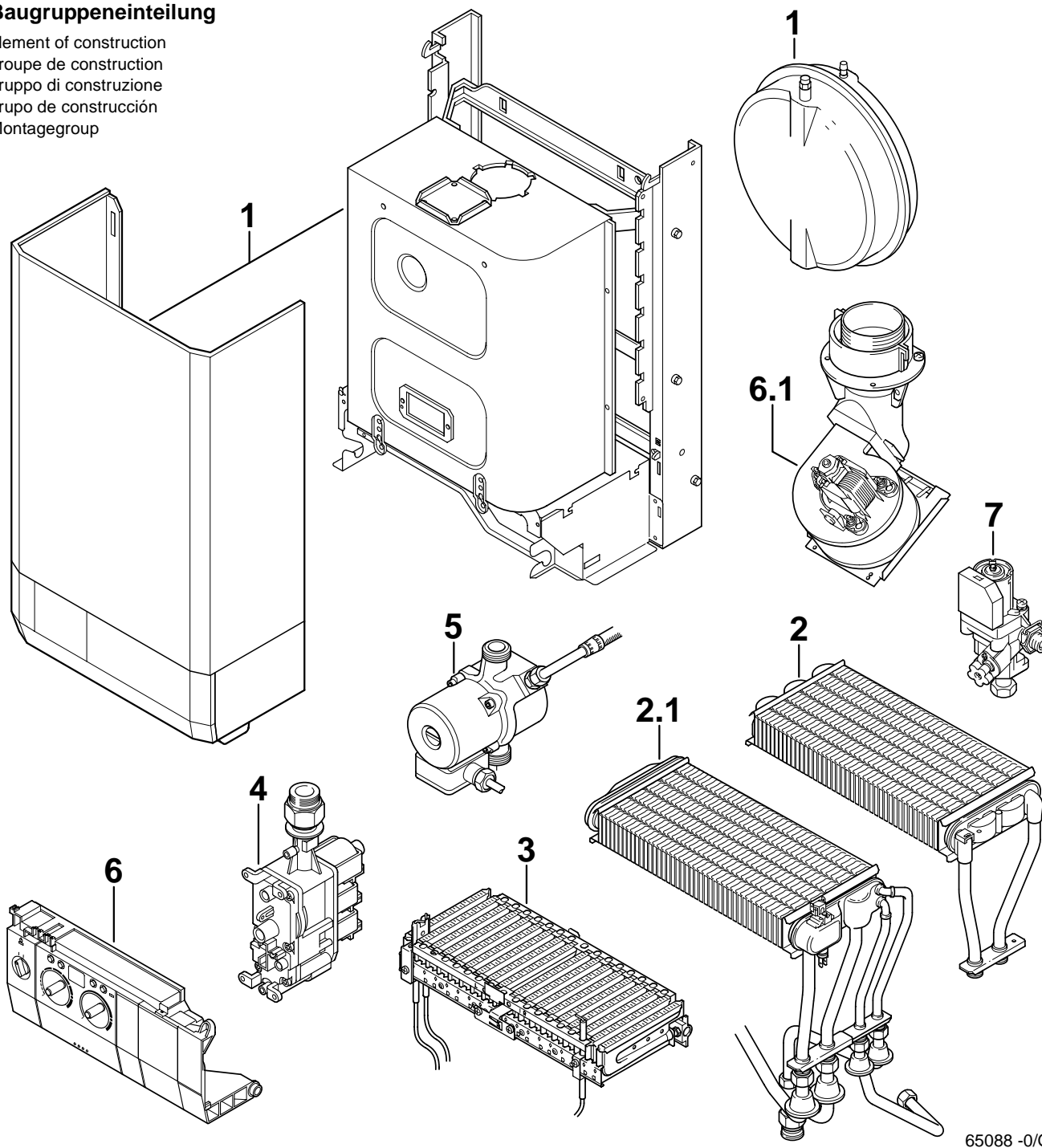


ZWE 24/28 - 3 MFA / D

ZE/ZSE 24 - 3 MFA

Baugruppeneinteilung

element of construction
groupe de construction
gruppo di costruzione
grupo de construcción
Montagegroup



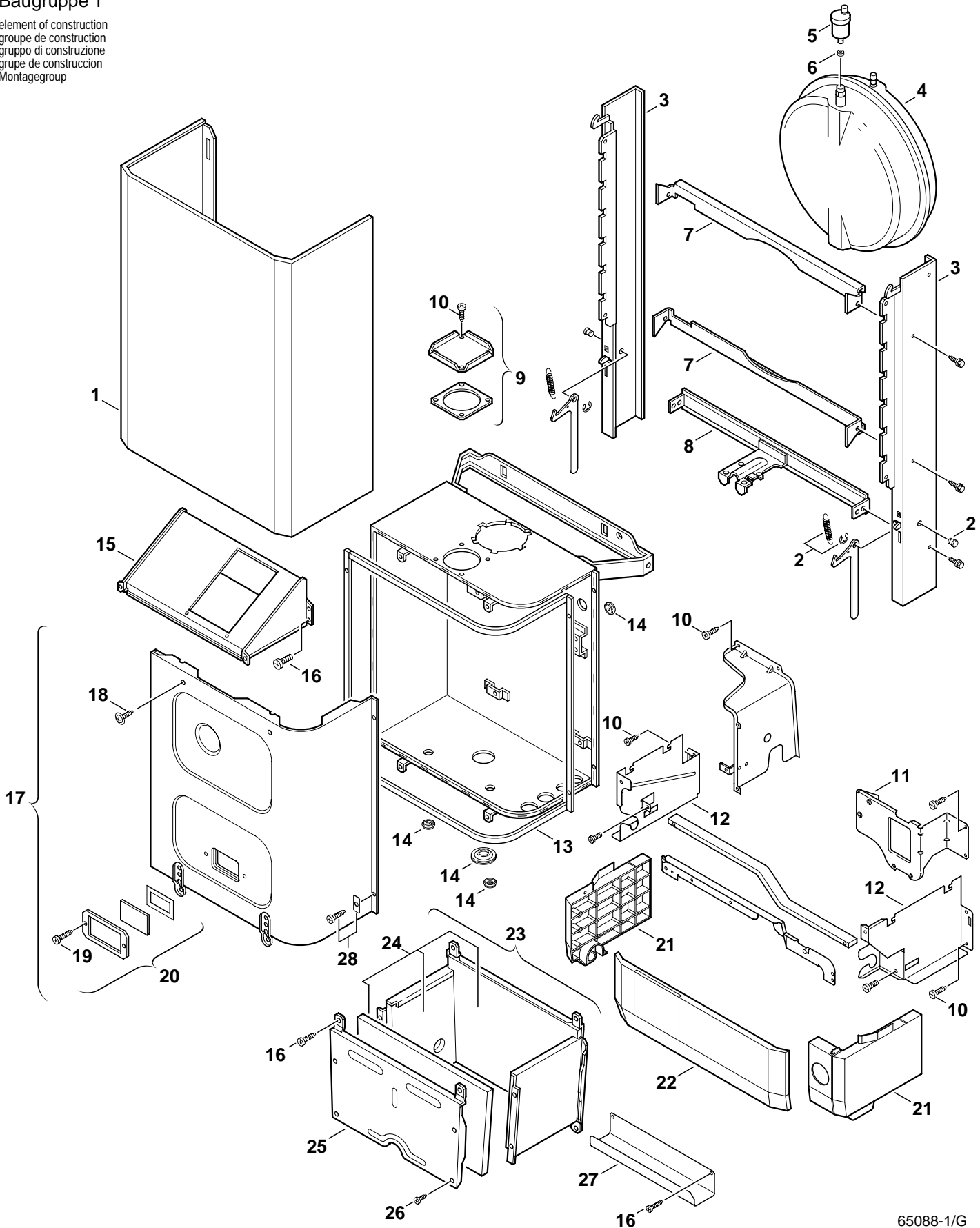
65088 -0/G

DER EINBAU VON ERSATZTEILEN DARF NUR DURCH EINEN ZUGELASSENEN INSTALLATEUR ERFOLGEN!

Diese Ersatzteilliste hat über einen längeren Zeitraum Gültigkeit. Es kann eine Änderung einzelner Preisgruppen eintreten. Wir empfehlen eine Überprüfung anhand der gültigen Ersatzteil-Preisliste.

Baugruppe 1

element of construction
groupe de construction
gruppo di costruzione
grupe de construccion
Montagegroup



65088-1/G

ZWE 24/28 - 3
ZE/ZSE 24 - 3

Baugruppe 1

Zeichenerklärungen
Remarks
Remarques
Osservazioni
Observaciones
Opmerking

[] Preisgruppe
Price group
Indice de price
Gruppo prezzi
Grupo de precios
Prijsgroep

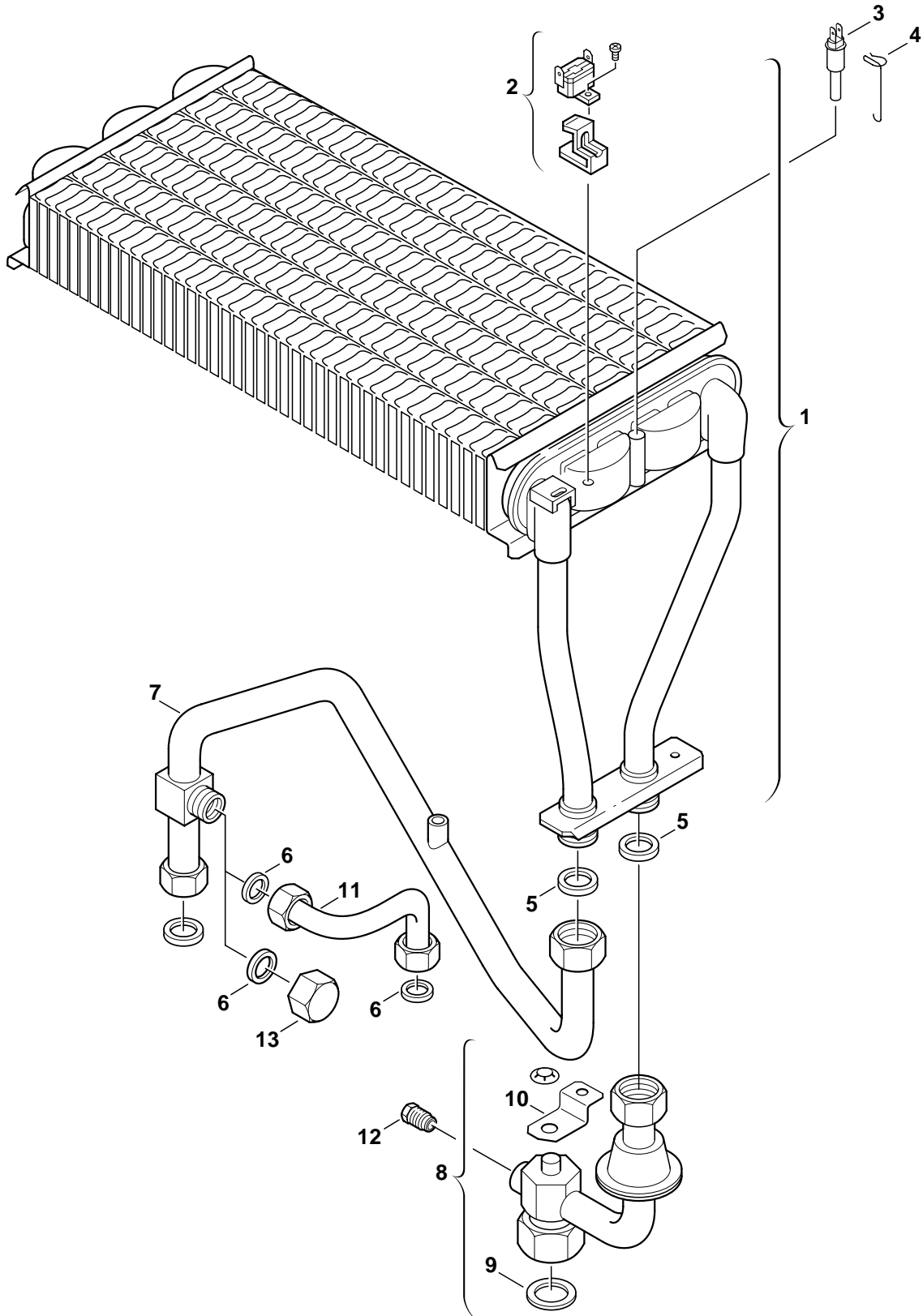
« In Verbindung mit Pos.
In connection with pos.
Seulement en rapport avec pos.
Unitamente a pos.
En unión con pos.
Afzonderlijk verkrijgbaar met pos.

▲ Hochdruck
Main water pressure
Haute pression
Per ST
Pressión normal
Hoge druk

▼ Niederdruck
Low water pressure
Basse pression
Per BP
Baja presión
Lage druk

Baugruppe 2

element of construction
groupe de construction
gruppo di costruzione
grupe de construccion
Montagegroup



65088-2/G

ZE/ZSE 24 - 3

Baugruppe 2

Zeichenerklärungen
Remarks
Remarques
Osservazioni
Observaciones
Opmerking

[] Preisgruppe
Price group
Indice de price
Gruppo prezzi
Grupo de precios
Prijsgroup

« In Verbindung mit Pos.
In connection with pos.
Seulement en rapport avec pos.
Unitamente a pos.
En unión con pos.
Afzonderlijk verkrijgbaar met pos.

▲ Hochdruck
Main water pressure
Haute pression
Per ST
Presión normal
Hoge druk

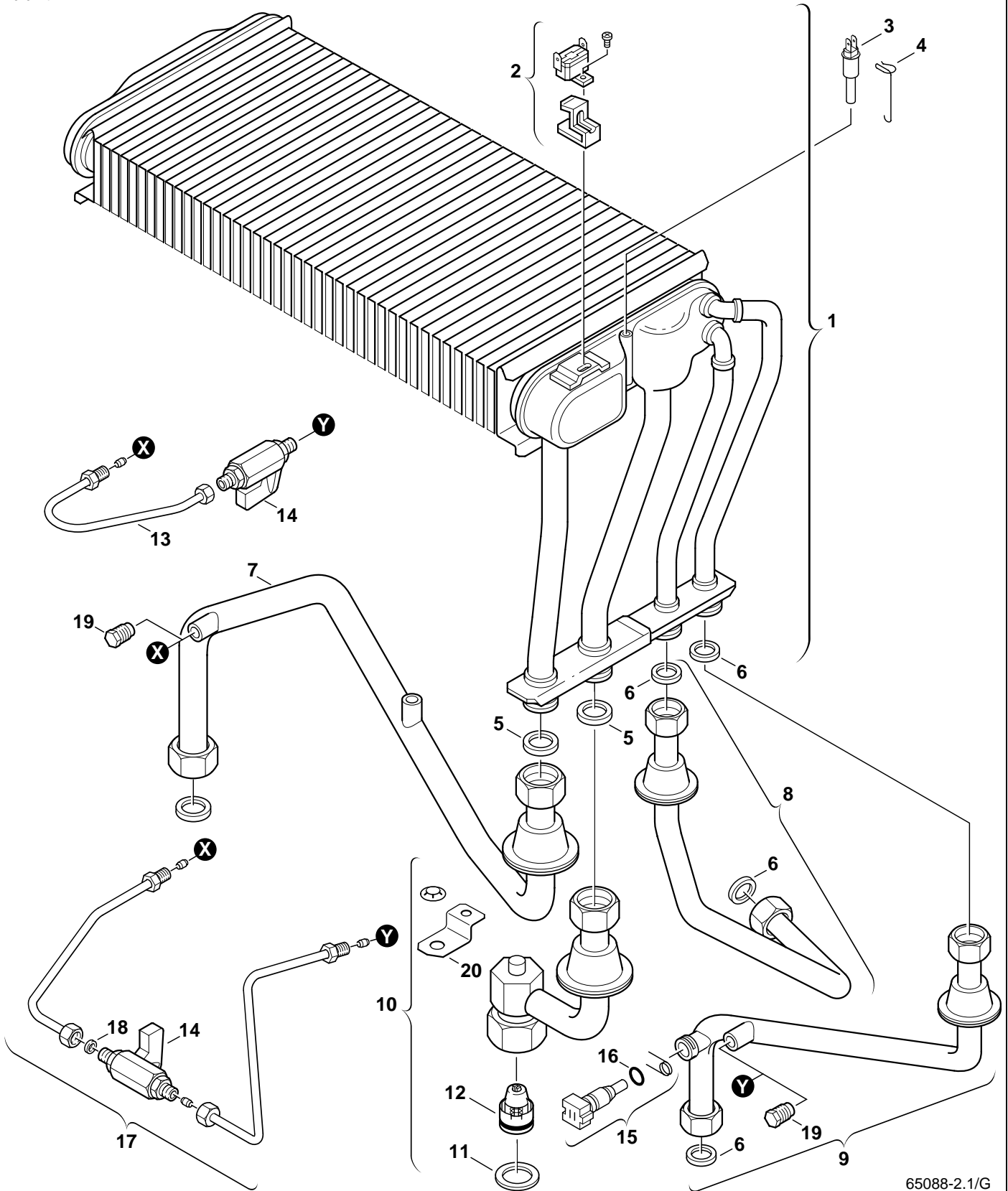
▼ Niederdruck
Low water pressure
Basse pression
Per BP
Baja presión
Lage druk

item num. d'ordre posiz. pos.	description dénomination descrizione designation benämning Bezeichnung	Sonder- Nr. für Ausland- Typen S-Nr.	ordering No. numéro de commande n° d'ordinazione n° de pedido bestelnummer Bestell-Nr.	Preis- gruppe PG	type of gas type de gaz tipo di gas tipo de gas gassoorte Gasart	ZSE 24-3	ZE 24-3												remarks remarques osservazioni observaciones opmerkingen Bemerkungen
1	Wärmeübertrager ▫		8 715 406 177	53															
2	Temperaturbegrenzer ▫		8 717 206 162	15															
3	Temperaturfühler		8 714 500 029	21															
4	Feder		8 711 302 118	16															
5	Dichtscheibe		8 710 103 043	2															
6	Dichtscheibe		8 710 103 045	1															
7	Vorlaufrohr		8 710 715 528	39															
8	Rücklaufverteiler ▫		8 710 715 143	37															
9	Dichtung		8 710 103 046	2															
10	Winkel		8 711 304 414	4															
11	Vorlaufleitung ▫		8 710 705 884	29		■													
12	Schraube		8 713 400 001	7			■												
13	Verschlussschraube		8 713 304 002	10			■												
▫ Komplett Assembly Completo Completo Completo Kompleet	(1) Kennzahl Code No. Référence Marcato Indicativo Kode	(1) ohne Kennzahl without Code No. sans référence senza marcato sin indicativo zonder kode	(s) Schwarz Black Noir Nero Negro Zwart	(bl) Blau Blue Bleu Blu Azul Blauw	(r) Rot Red Rouge Rosso Rojo Rood	(br) Braun Brown Brun Marrone Marrón Bruin	♦ ohne Abbildung without illustration sans illustration senza illustrazione sin ilustración zonder Afbeelding												

ZE/ZSE 24 - 3
Baugruppe 2

Baugruppe 2.1

element of construction
groupe de construction
gruppo di costruzione
grupe de construccion
Montagegroup



65088-2.1/G

ZWE 24/28 - 3

Baugruppe 2.1

Zeichenerklärungen
Remarks
Remarques
Osservazioni
Observaciones
Opmerking

[] Preisgruppe
Price group
Indice de price
Gruppo prezzi
Grupo de precios
Prijsgroup

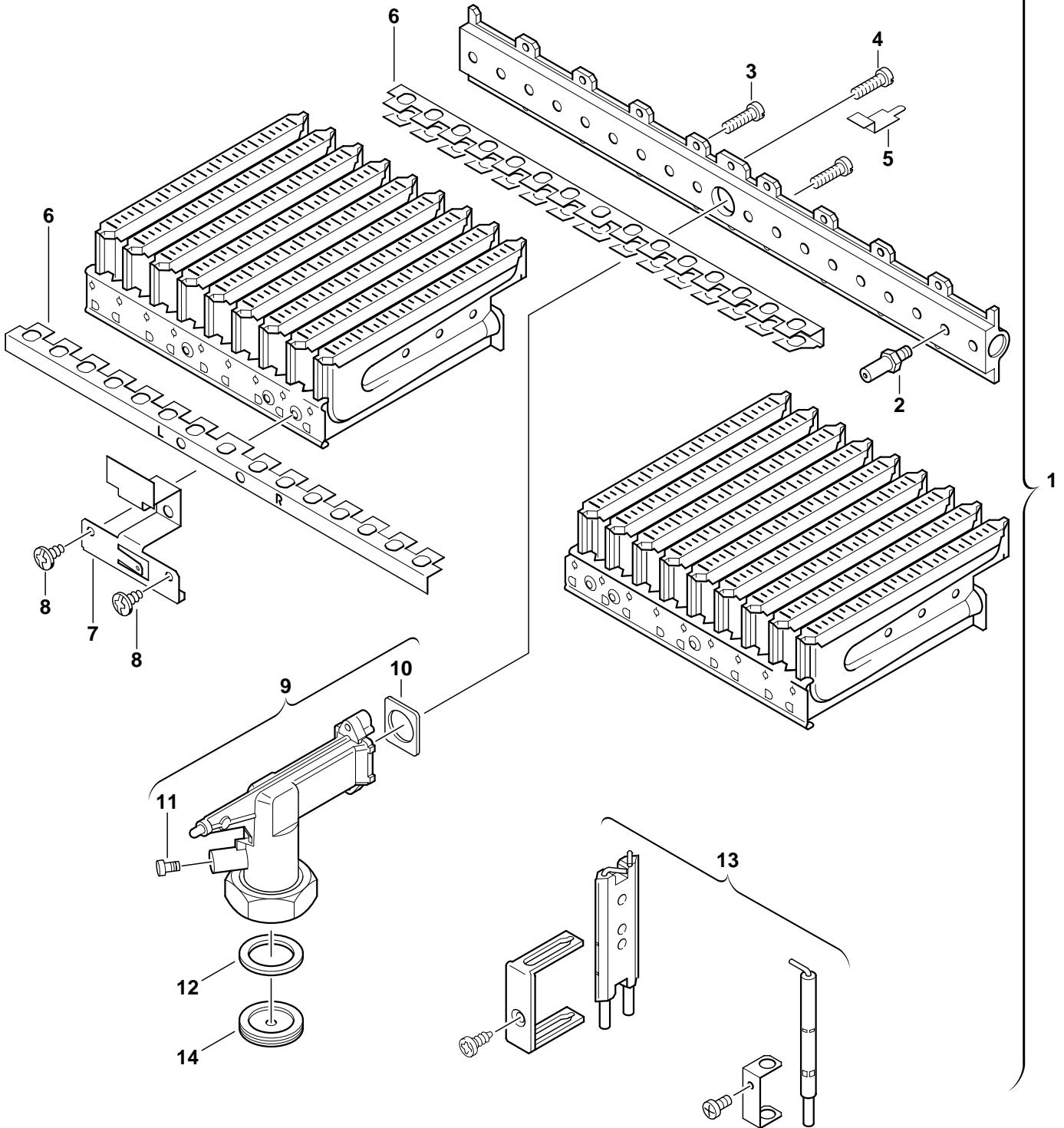
« In Verbindung mit Pos.
In connection with pos.
Seulement en rapport avec pos.
Unitamente a pos.
En unión con pos.
Afzonderlijk verkrijgbaar met pos.

▲ Hochdruck
Main water pressure
Haute pression
Per ST
Presión normal
Hoge druk

▼ Niederdruck
Low water pressure
Basse pression
Per BP
Baja presión
Lage druk

Baugruppe 3

element of construction
groupe de construction
gruppo di costruzione
grupe de construccion
Montagegroup



65088-3/G

ZWE 24/28 - 3
ZE/ZSE 24 - 3

Baugruppe 3

Zeichenerklärungen
Remarks
Remarques
Osservazioni
Observaciones
Opmerking

[] Preisgruppe
Price group
Indice de price
Gruppo prezzi
Grupo de precios
Prijsgroep

« In Verbindung mit Pos.
In connection with pos.
Seulement en rapport avec pos.
Unitamente a pos.
En unión con pos.
Afzonderlijk verkrijgbaar met pos.

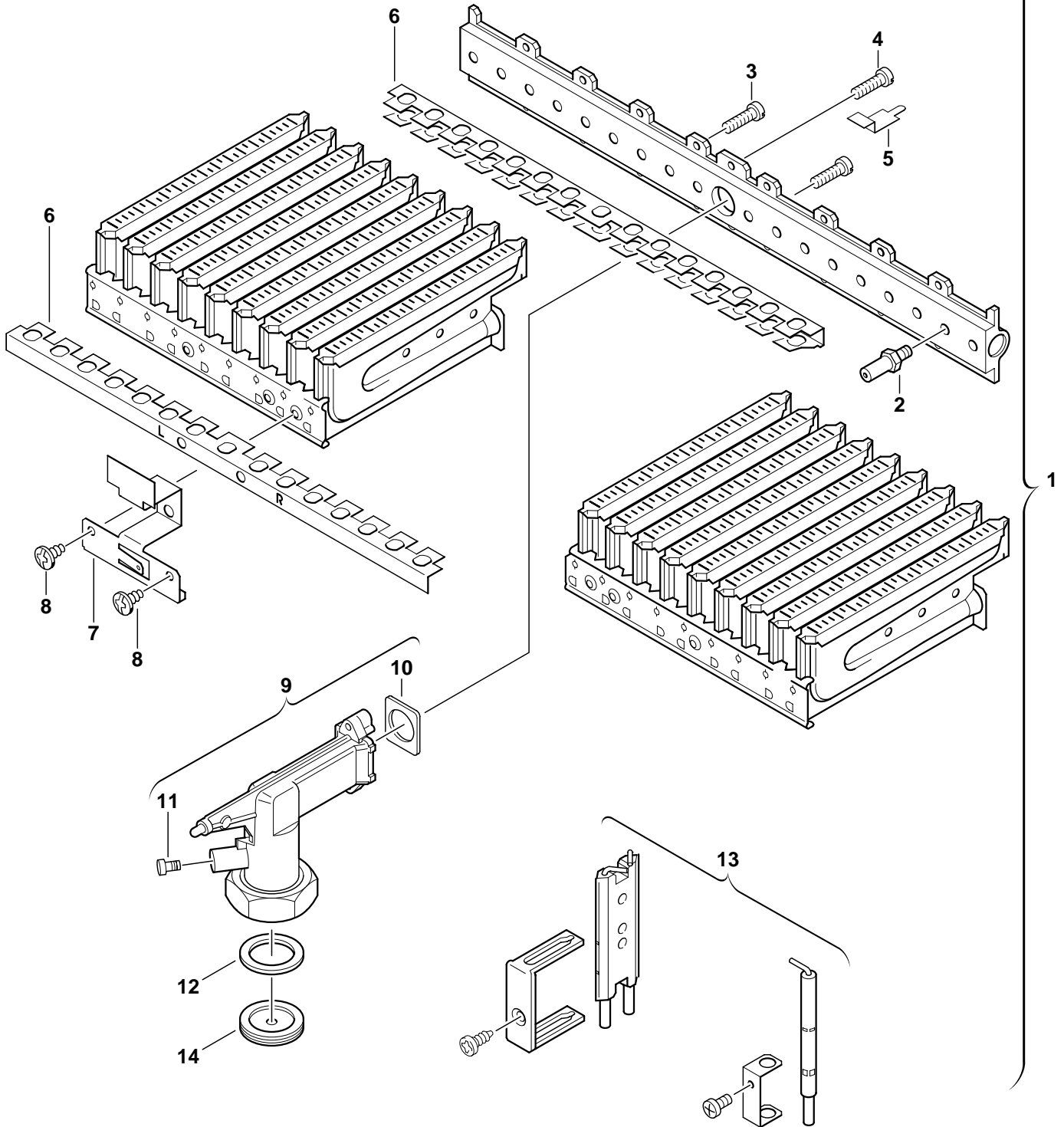
▲ Hochdruck
Main water pressure
Haute pression
Per ST
Pressión normal
Hoge druk

▼ Niederdruck
Low water pressure
Basse pression
Per BP
Baja presión
Lage druk

item num. d'ordre posiz. Pos.	description dénomination descrizione designation benaming Bezeichnung	Sonder-Nr. für Ausland-Typen S-Nr.	ordering No. numero de commande n° d'ordinazione n° de pedido bestelnummer Bestell-Nr.	Preis-gruppe PG	type of gas type de gaz tipo di gas tipo de gas gassoorte Gasart	ZWE 24-3	ZWE 28-3	ZSE 24-3	ZE 24-3										remarks remarques osservazioni osservaciones opmerkingen Bemerkungen
1	Brenner □	0407	8 718 120 097	46	23	■		■	■										
1	"	0407	8 718 120 480	47	23		■												
1	"	0700	8 718 120 318	47	21	■													
1	"	0700	8 718 120 489	48	21		■												
1	"	0800	8 718 120 097	46	23			■											
1	"	2800	8 718 120 097	46	23	■			■										
1	"	2800	8 718 120 480	47	23		■												
1	"	2800	8 718 120 111	46	31	■													
1	"	3500	8 718 120 097	46	23	■													
1	"	3500	8 718 120 111	46	31	■													
1	"	3501	8 718 120 097	46	23	■													
1	"	3501	8 718 120 111	46	31	■													
1	"	3600	8 718 120 359	43	23	■													
1	"	3600	8 718 120 480	47	23		■												
1	"	5700	8 718 120 097	46	23	■			■										
1	"	5700	8 718 120 480	47	23		■												
1	"	5800	8 718 120 480	47	23		■												
1	"	5800	8 718 120 097	46	23	■			■										
1	"	6300	8 718 120 097	46	23	■													
1	"	6300	8 718 120 480	47	23		■												
2	Düse (110)	0407	8 708 202 113	7	23	■		■	■										
2	" (115)	0407	8 708 202 115	4	23		■												
2	" (136)	0700	8 708 202 144	3	21	■													
2	" (131)	0700	8 708 202 154	3	21		■												
2	" (110)	0800	8 708 202 113	7	23			■											
2	" (110)	2800	8 708 202 113	7	23	■			■										
2	" (115)	2800	8 708 202 115	4	23		■												
2	" (69)	2800	8 708 202 131	5	31	■													
2	" (110)	3500	8 708 202 113	7	23	■													
2	" (69)	3500	8 708 202 131	5	31	■													
2	" (110)	3501	8 708 202 113	7	23	■													
2	" (69)	3501	8 708 202 131	5	31	■													
2	" (112)	3600	8 708 202 137	3	23	■													
2	" (115)	3600	8 708 202 115	4	23		■												
2	" (110)	5700	8 708 202 113	7	23	■			■										
2	" (115)	5700	8 708 202 115	4	23		■												
2	" (115)	5800	8 708 202 115	4	23		■												
2	" (110)	5800	8 708 202 113	7	23	■			■										
2	" (110)	6300	8 708 202 113	7	23	■													
2	" (115)	6300	8 708 202 115	4	23		■												
3	Schraube		8 703 401 069	1															
4	Schraube		2 910 952 122	1															
5	Verbindungswinkel		8 711 304 270	1															
6	Überzündbrücke		8 711 304 337	6															
7	Verbindungswinkel		8 711 304 287	11															
8	Schraube		2 910 619 409	1															
9	Anschlußstück □		8 715 209 078	21															
10	Dichtung		8 701 003 010	2															
□	Komplett Assembly Completo Completo Kompleet	(1) Kennzahl Code No. Référence Marcato Indicativo Kode	(1) ohne Kennzahl without Code No. sans référence senza marcato sin indicativo zonder kode	(s) Schwarz Black Noir Nero Negro Zwart	(bl) Blau Blue Bleu Blu Azul Blauw	(r) Rot Red Rouge Rosso Rojo Rood	(br) Braun Brown Brun Marrone Marrón Bruin	♦ ohne Abbildung without illustration sans illustration senza illustrazione sin ilustración zonder Afbeelding											ZWE 24/28 - 3 ZE/ZSE 24 - 3 Baugruppe 3

Baugruppe 3

element of construction
groupe de construction
gruppo di costruzione
grupe de construcion
Montagegroup



65088-3/G

ZWE 24/28 - 3
ZE/ZSE 24 - 3

Baugruppe 3

Zeichenerklärungen
Remarks
Remarques
Osservazioni
Observaciones
Opmerking

[] Preisgruppe
Price group
Indice de price
Gruppo prezzi
Grupo de precios
Prijsgroep

« In Verbindung mit Pos.
In connection with pos.
Seulement en rapport avec pos.
Unitamente a pos.
En unión con pos.
Afzonderlijk verkrijgbaar met pos.

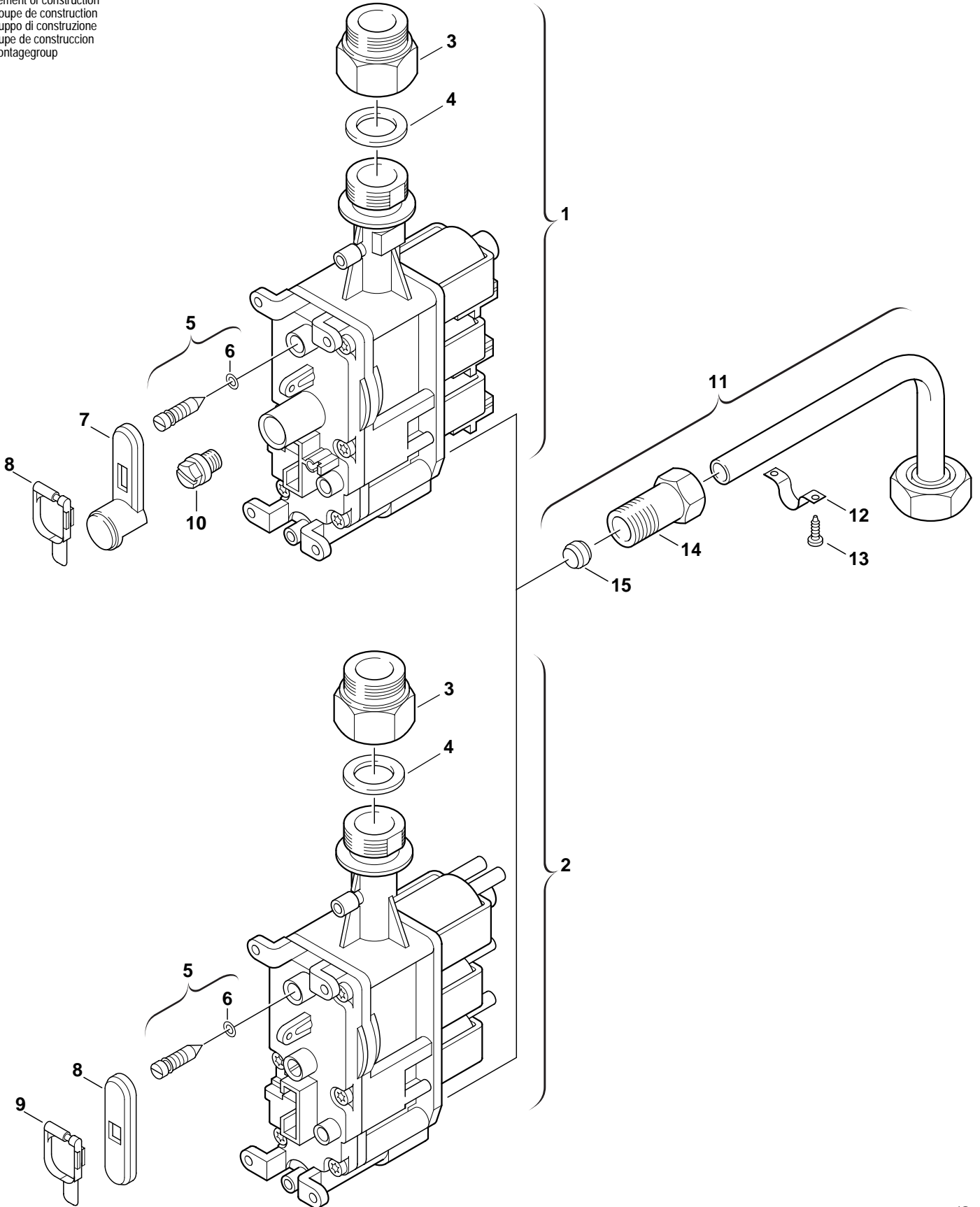
▲ Hochdruck
Main water pressure
Haute pression
Per ST
Pressión normal
Hoge druk

▼ Niederdruck
Low water pressure
Basse pression
Per BP
Baja presión
Lage druk

item num. d'ordre posiz. pos. Pos.	description dénomination description designation benämung Bezeichnung	Sonder-Nr. für Ausland-Typen S-Nr.	ordering No. número de commande n° d'ordinazione n° de pedido bestelnummer Bestell-Nr.	Preis-gruppe PG	type of gas type de gaz tipo di gas tipo de gas gassoorte Gasart	ZWE 24-3	ZWE 28-3	ZSE 24-3	ZE 24-3											remarks remarques osservazioni osservaciones opmerkingen Bemerkungen	
11	Schraube		8 703 404 077	6																	
12	Dichtscheibe		8 710 103 060	3																	
13	Elektrodenset ᳁		8 718 107 050	27																	
14	Drosselscheibe (6,0)	3600	8 700 100 123	17	23	■	■														
□	Komplett Assembly Completo Completo Completo Kompleet	(1) Kennzahl Code No. Référence Marcato Indicativo Kode	(1) ohne Kennzahl without Code No. sans référence senza marcato sin indicativo zonder kode	(s) Schwarz Black Noir Nero Negro Zwart	(bl) Blau Blue Bleu Blu Azul Blauw	(r) Rot Red Rouge Rosso Rojo Rood	(br) Braun Brown Brun Marrone Marrón Bruin	◆ ohne Abbildung without illustration sans illustration senza illustrazione sin ilustración zonder Afbeelding													ZWE 24/28 - 3 ZE/ZSE 24 - 3 Baugruppe 3

Baugruppe 4

element of construction
groupe de construction
gruppo di costruzione
grupe de construccion
Montagegroup



65088-4/G

ZWE 24/28 - 3
ZE/ZSE 24 - 3

Baugruppe 4

Zeichenerklärungen
Remarks
Remarques
Osservazioni
Observaciones
Opmerking

[] Preisgruppe
Price group
Indice de price
Gruppo prezzi
Grupo de precios
Prijsgrup

« In Verbindung mit Pos.
In connection with pos.
Seulement en rapport avec pos.
Unitamente a pos.
En unión con pos.
Afzonderlijk verkrijgbaar met pos.

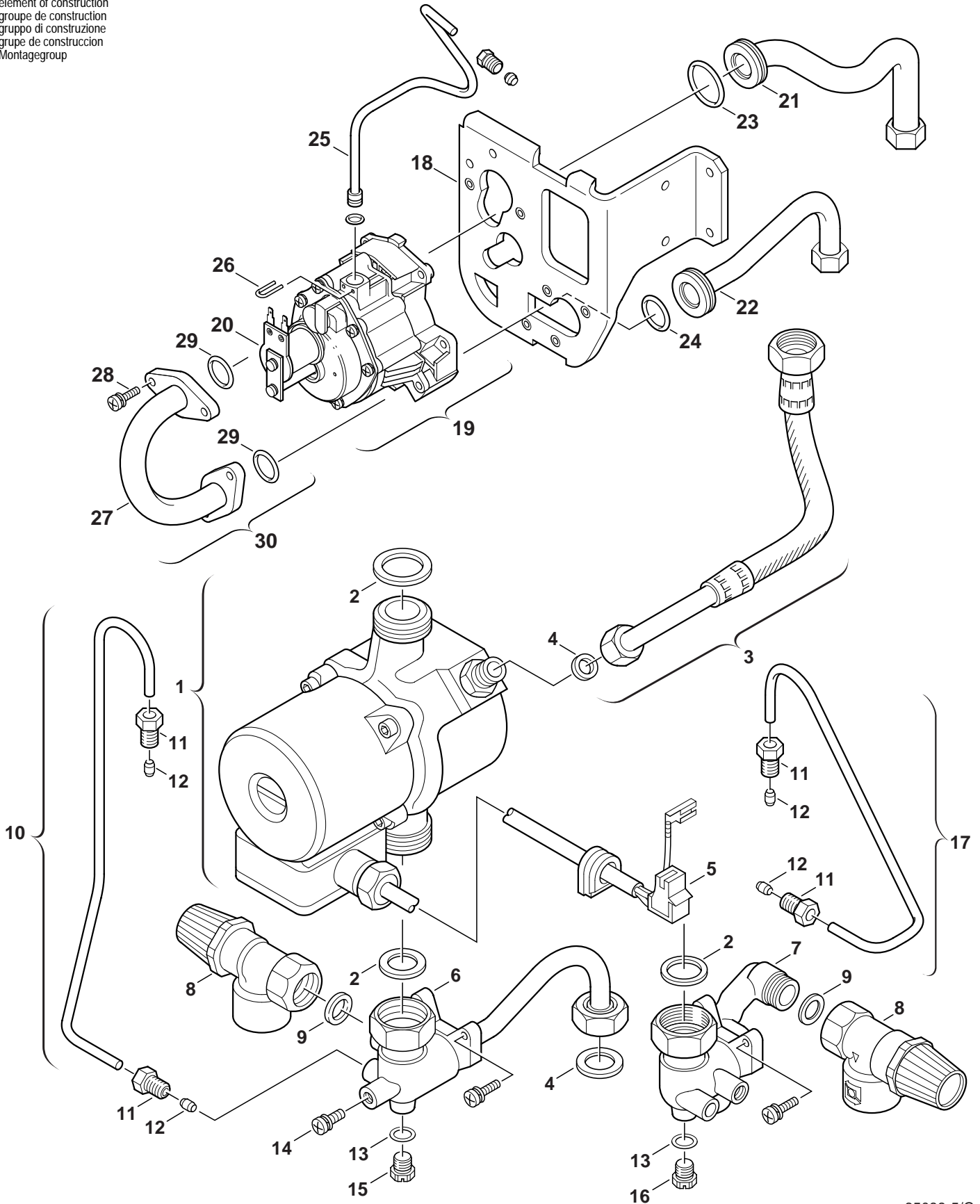
▲ Hochdruck
Main water pressure
Haute pression
Per ST
Pressión normal
Hoge druk

▼ Niederdruck
Low water pressure
Basse pression
Per BP
Baja presión
Lage druk

item num. d'ordre posiz. pos.	description dénomination descrizione designation benaming Bezeichnung	Sonder-Nr. für Ausland- Typen S-Nr.	ordering No. numero de commande n° d'ordinazione n° de pedido bestelnummer Bestell-Nr.	Preis- gruppe PG	type of gas type de gaz tipo di gas tipo de gas gassoorte Gasart	ZWE 24-3	ZWE 28-3	ZSE 24-3	ZE 24-3											remarks remarques osservazioni observaciones opmerkingen Bemerkungen
1	Gasarmatur	0407	8 747 003 371	50	23	■	■		■											CE 426
1	"	0700	8 747 003 371	50	21	■	■													CE 426
1	"	0800	8 747 003 371	50	23			■												CE 426
1	"	5700	8 747 003 371	50	23	■	■		■											CE 426
1	"	5800	8 747 003 371	50	23	■	■		■											CE 426
1	"	6300	8 747 003 371	50	23	■	■													CE 426
2	"	2800	8 747 003 375	47	23		■		■											CE 426
2	"	2800	8 747 003 375	47	23, 31	■														CE 426
2	"	3500	8 747 003 375	47	23, 31	■														CE 426
2	"	3501	8 747 003 375	47	23, 31	■														CE 426
2	"	3600	8 747 003 375	47	23	■	■													CE 426
3	Zwischenrohr		8 713 305 493	16																
4	Dichtung (Alu)		8 710 100 097	9																
5	Einstellschraube (-)	0407	8 743 404 290	11	23	■	■		■											
5	" (-)	0700	8 743 404 290	11	23	■	■													
5	" (-)	0800	8 743 404 290	11	23			■												
5	" (-)	2800	8 743 404 290	11	23	■	■		■											
5	" (1.8)	2800	8 743 404 286	18	31	■														
5	" (-)	3500	8 743 404 290	11	23	■														
5	" (1.8)	3500	8 743 404 286	18	31	■														
5	" (-)	3501	8 743 404 290	11	23	■														
5	" (1.8)	3501	8 743 404 286	18	31	■														
5	" (-)	3600	8 743 404 290	11	23	■	■													
5	" (-)	5700	8 743 404 290	11	23	■	■		■											
5	" (-)	5800	8 743 404 290	11	23	■	■		■											
5	" (-)	6300	8 743 404 290	11	23	■	■													
6	O-Ring		8 710 205 029	5																
7	Abdeckung	0407	8 740 506 139	2	23	■	■		■											
7	"	0700	8 740 506 139	2	21	■	■													
7	"	0800	8 740 506 139	2	23			■												
7	"	5700	8 740 506 139	1	23	■	■		■											
7	"	5800	8 740 506 139	1	23	■	■		■											
7	"	6300	8 740 506 139	2	23	■	■													
8	"	2800	8 740 506 140	1	23, 31	■	■		■											
8	"	3500	8 740 506 140	1	23, 31	■														
8	"	3501	8 740 506 140	1	23,31	■														
8	"	3600	8 740 506 140	1	23	■	■													
9	Plombe		8 712 305 023	3																
10	Verschlußschraube		8 743 406 145	7																
11	Gaszuführungsrohr		8 710 715 305	27																
12	Schelle		8 711 301 047	2																
13	Schraube		2 910 614 431	1																
14	Gewindebuchse		8 713 301 060	12																
15	Klemmring		8 710 206 023	4																
□	Komplett Assembly Completo Completo Completo Kompleet	(1) Kennzahl Code No. Référence Marcato Indicativo Kode	(1) ohne Kennzahl without Code No. sans référence senza marcato sin indicativo zonder kode	(s) Schwarz Black Noir Nero Negro Zwart	(bl) Blau Blue Bleu Blu Azul Blauw	(r) Rot Red Rouge Rosso Rojo Rood	(br) Braun Brown Brun Marrone Marrón Bruin	◆ ohne Abbildung without illustration sans illustration senza illustrazione sin ilustración zonder Afbeelding	ZWE 24/28 - 3 ZE/ZSE 24 - 3 Baugruppe 4											

Baugruppe 5

element of construction
groupe de construction
gruppo di costruzione
grupe de construcion
Montagegroup



65088-5/G

ZWE 24/28 - 3
ZE/ZSE 24 - 3

Baugruppe 5

Zeichenerklärungen
Remarks
Remarques
Osservazioni
Observaciones
Opmerking

[] Preisgruppe
Price group
Indice de price
Gruppo prezzi
Grupo de precios
Prijsgroep

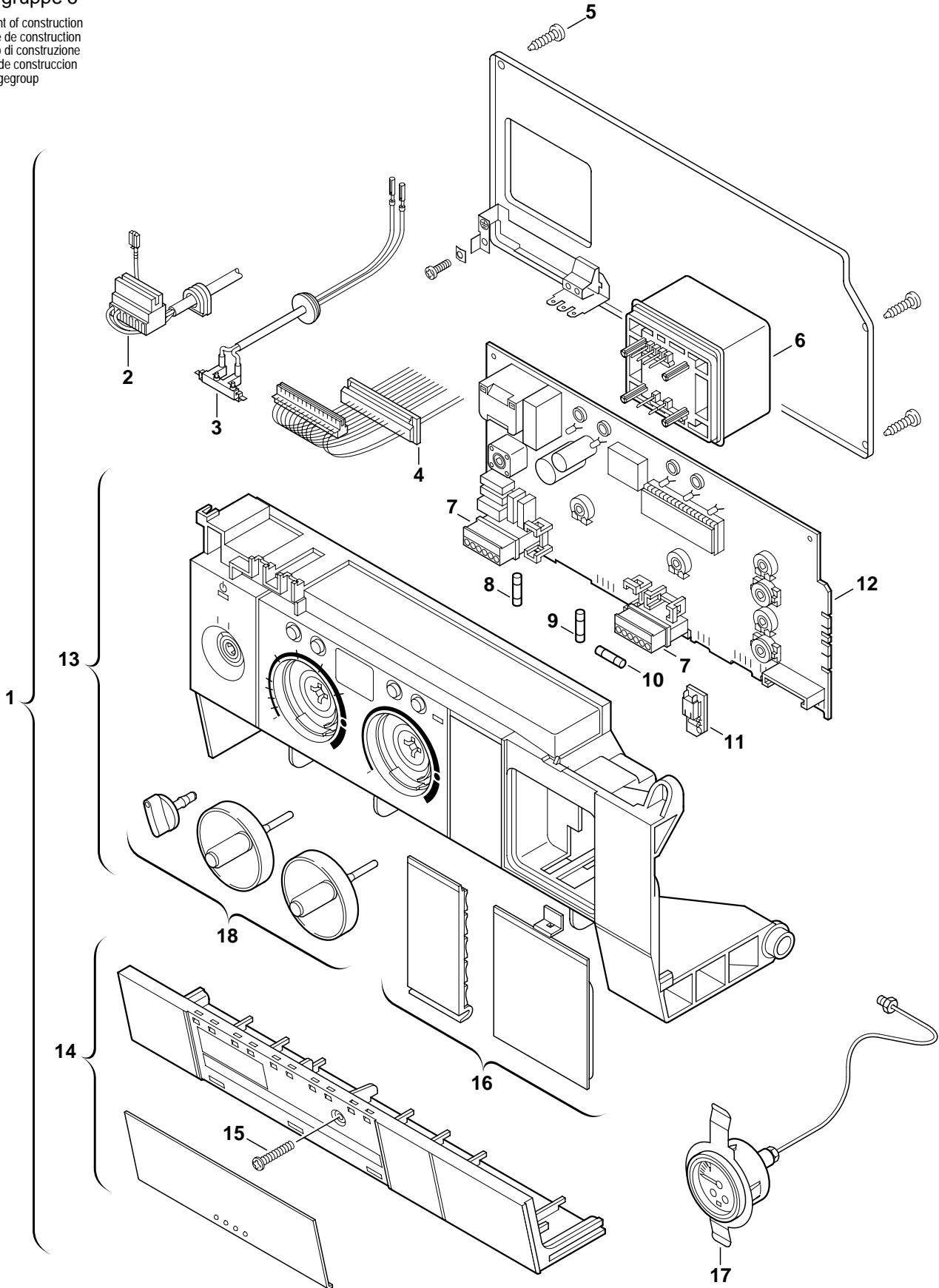
« In Verbindung mit Pos.
In connection with pos.
Seulement en rapport avec pos.
Unitamente a pos.
En unión con pos.
Afzonderlijk verkrijgbaar met pos.

▲ Hochdruck
Main water pressure
Haute pression
Per ST
Pressión normal
Hoge druk

▼ Niederdruck
Low water pressure
Basse pression
Per BP
Baja presión
Lage druk

Baugruppe 6

element of construction
groupe de construction
gruppo di costruzione
grupe de construccion
Montagegroup



65088-6/G

ZWE 24/28 - 3
ZE/ZSE 24 - 3

Baugruppe 6

Zeichenerklärungen
Remarks
Rimarcas
Osservazioni
Observaciones
Opmerking

[] Preisgruppe
Price group
Indice de price
Gruppo prezzi
Grupo de precios
Prijsgroup

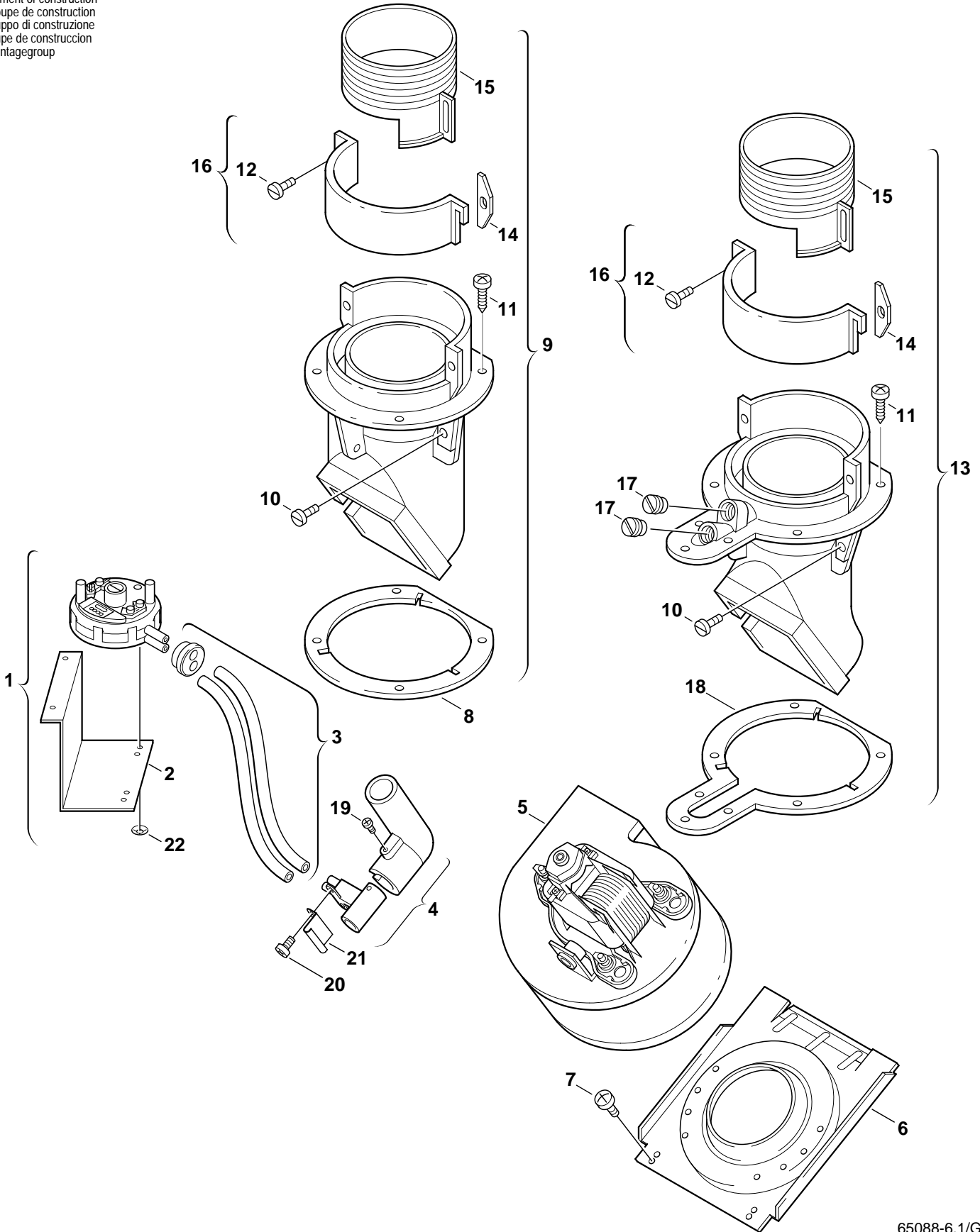
« In Verbindung mit Pos.
In connection with pos.
Seulement en rapport avec pos.
Unitamente a pos.
En unión con pos.
Afzonderlijk verkrijgbaar met pos.

▲ Hochdruck
Main water pressure
Haute pression
Per ST
Presión normal
Hoge druk

▼ Niederdruck
Low water pressure
Basse pression
Per BP
Baja presión
Lage druk

Baugruppe 6.1

element of construction
groupe de construction
gruppo di costruzione
grupe de construcion
Montagegroup



65088-6.1/G

ZWE 24/28 - 3
ZE/ZSE 24 - 3
Baugruppe 6.1

Zeichenerklärungen
Remarks
Remarques
Osservazioni
Observaciones
Opmerking

[] Preisgruppe
Price group
Indice de price
Gruppo prezzi
Grupo de precios
Prijsgroep

« In Verbindung mit Pos.
In connection with pos.
Seulement en rapport avec pos.
Unitamente a pos.
En unión con pos.
Afzonderlijk verkrijgbaar met pos.

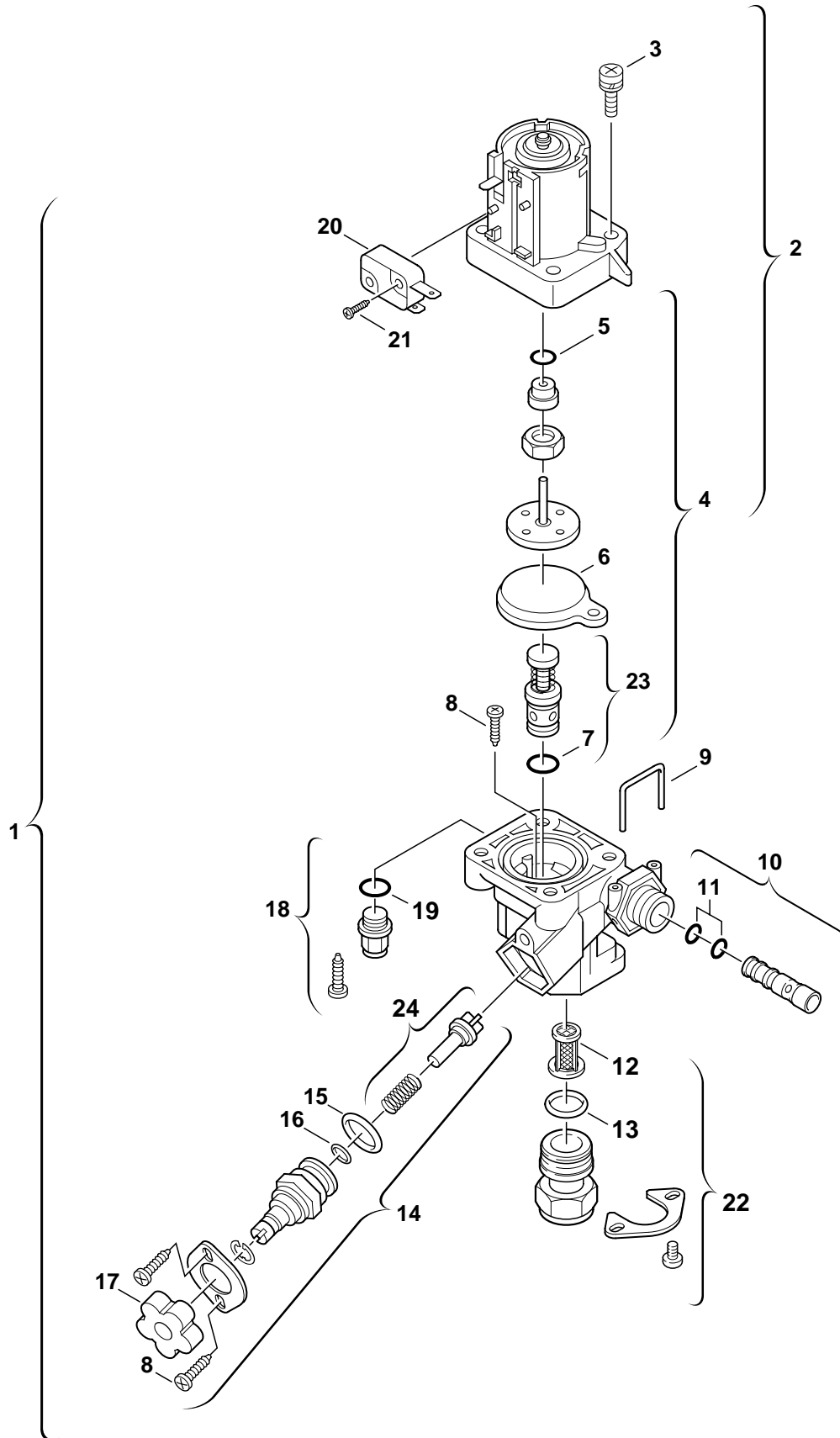
▲ Hochdruck
Main water pressure
Haute pression
Per ST
Pressión normal
Hoge druk

▼ Niederdruck
Low water pressure
Basse pression
Per BP
Baja presión
Lage druk

item num. d'ordre posiz. pos. Pos.	description dénomination descrizione designation benaming Bezeichnung	Sonder- Nr. für Ausland- Typen S-Nr.	ordering No. numero de commande n° d'ordinazione n° de pedido bestelnummer Bestell-Nr.	Preis- gruppe PG	type of gas type de gaz tipo di gas tipo de gas gassoorte Gasart	ZWE 24-3	ZWE 28-3	ZSE 24-3	ZE 24-3									remarks remarques osservazioni observaciones opmerkingen Bemerkungen
1	Differenzdruckschalter	S...	8 717 406 049	39														
1	"	0700	8 717 406 050	38		■	■											
2	Befestigungswinkel	S...	8 711 304 427	5														
2	"	0700	8 711 304 413	5		■	■											
3	Druckleitung ▫		8 712 305 052	11														
4	Differenzdruckabnahme ▫		8 712 305 051	21														
5	Gebälse		8 717 204 224	46														
6	Abgasdeckel		8 715 505 462	12														
7	Schraube		2 910 612 424	1														
8	Dichtung	2800	8 711 004 080	17		■	■		■									
8	"	3500	8 711 004 080	17		■												
8	"	3501	8 711 004 080	17		■												
8	"	5700	8 711 004 080	17			■											
8	"	5800	8 711 004 080	17		■			■									
9	Anschlußkrümmer ▫	2800	8 715 705 045	39			■											
9	"	2800	8 715 705 055	43		■												
9	"	3500	8 715 705 055	43		■												
9	"	3501	8 715 705 055	43		■												
9	"	5700	8 715 705 045	39			■											
9	"	5800	8 715 705 055	43		■												
10	Schraube		2 910 952 122	1														
11	Schraube		2 910 612 432	1														
12	Schraube		8 713 401 058	3														
13	Anschlußkrümmer ▫	0407	8 715 705 057	41		■			■									
13	"	0407	8 715 705 058	38			■											
13	"	0700	8 715 705 057	41		■												
13	"	0700	8 715 705 058	38			■											
13	"	0800	8 715 705 057	41				■										
13	"	3600	8 715 705 057	41		■												
13	"	3600	8 715 705 058	38			■											
13	"	5700	8 715 705 057	41		■			■									
13	"	5800	8 715 705 058	38			■											
13	"	6300	8 715 705 057	41		■												
13	"	6300	8 715 705 058	38			■											
14	Dichtung		8 711 004 045	3														
15	Schiebehülse		8 715 705 043	21														
16	Schelle		8 711 301 055	10														
17	Verschlußschraube		8 713 406 088	8														
18	Dichtung		8 711 004 113	17														
19	Schraube		2 910 211 001	1														
20	Schraube		2 918 140 410	2														
21	Lasche		8 711 300 032	4														
22	Sicherungsscheibe		8 740 107 036	1														
▫	Komplett Assembly Completo Completo Completo	(1) Kennzahl Code No. Référence Marcato Indicativo Kode	(1) ohne Kennzahl without Code No. sans référence senza marcato sin indicativo zonder kode	(s) Schwarz Black Noir Nero Negro Zwart	(bl) Blau Blue Bleu Blu Azul Blauw	(r) Rot Red Rouge Rosso Rojo Rood	(br) Braun Brown Brun Marrone Marrón Bruin	◆ ohne Abbildung without illustration sans illustration senza illustrazione sin ilustración zonder Afbeelding										ZWE 24/28 - 3 ZE/ZSE 24 - 3 Baugruppe 6.1

Baugruppe 7

element of construction
groupe de construction
gruppo di costruzione
grupe de construccion
Montagegroup



65088-7/G

ZWE 24/28 - 3

Baugruppe 7

Zeichenerklärungen
Remarks
Remarques
Osservazioni
Observaciones
Opmerking

[] Preisgruppe
Price group
Indice de price
Gruppo prezzi
Grupo de precios
Prijsgroup

« In Verbindung mit Pos.
In connection with pos.
Seulement en rapport avec pos.
Unitamente a pos.
En unión con pos.
Afzonderlijk verkrijgbaar met pos.

▲ Hochdruck
Main water pressure
Haute pression
Per ST
Pressión normal
Hoge druk

▼ Niederdruck
Low water pressure
Basse pression
Per BP
Baja presión
Lage druk

